

开式

单面防尘盖

双面防尘盖



单面密封圈

双面密封圈

内径 d	外径 D	宽度		凸缘外径 D _r	凸缘宽度 B _r	轴承代号	密封形式					额定动负荷 (N)	额定静负荷 (N)	挡边直径		拆装尺寸		安装倒角		备注	对照代号
		B	B _r				开式	单面防尘盖	双面防尘盖	单面密封圈	双面密封圈			d ₂	D ₂	d ₁	D ₁	r _{amin}	r _{amin}		
1	3	1				618/1	●					47	19	1.64	2.3	1.64	2.3	0.05		1000081F	
1	3	1.5				638/1	●					47	19	1.64	2.3	1.64	2.3	0.05		2000081F	
1	4	2				619/1X2-Z		●				92	41	2.2	3.15	2.2	3.35	0.1		2060091F	
1.5	4	1.2				618/1.5	●					92	41	2.2	3.15	2.2	3.15	0.05		100008/1.5F	
1.5	4	1.8				638/1.5X2	●					105	45	2.2	3.3	2.2	3.3	0.1		200008/1.5F	
1.5	4	1.6				638/1.5X2-Z		●				92	41	2.2	3.15	2.2	3.35	0.05		6007/1.5F	
1.5	4	2				638/1.5-Z		●				92	41	2.2	3.15	2.2	3.35	0.05		206007/1.5F	
1.5	4	2				638/1.5-2Z/TN1			●			92	33	2.15	3.05	2.15	3.3	0.05		618/1.5-2Z/TN1	
1.5	4	2				638/1.5-2Z			●			92	33	2.15	3.05	2.15	3.3	0.05		618/1.5F-2Z	
1.5	5	2				619/1.5	●					131	58	2.65	3.85	2.65	3.85	0.15		100009/1.5F	
1.5	5	2.5				639/1.5X2	●					131	58	2.65	3.85	2.65	3.85	0.15		200009/1.5F	
1.5	5	2.5				639/1.5X2-Z		●				131	58	2.65	3.85	2.65	4.2	0.15		206009/1.5F	
1.5	5	2.5				639/1.5X2-2Z			●			131	58	2.65	3.85	2.65	4.2	0.15		208009/1.5F	
1.5	5	3				639/1.5X2-2Z			●			131	58	2.65	3.85	2.65	4.2	0.15		308009/1.5FK	
1.5	6	2.5				60/1.5	●					183	90	3.25	4.75	3.25	4.75	0.15		1/1.5F	
1.5	6	2.5				60/1.5-Z		●				183	90	3.25	4.75	3.25	5.1	0.15		6001/1.5F	
1.5	6	2.5				60/1.5-2Z			●			183	90	3.25	4.75	3.25	5.1	0.15		8001/1.5F	
1.64	3	3				66/1.64	●					47	19	1.64	2.3	1.64	2.3	0.1		3000081FK	
1.64	3.33	3				66/1.64/YA	●					47	19	1.64	2.3	1.64	2.3	0.1		3750081FK	
2	4	2				637/2	●					63	33	2.64	3.3	2.64	3.3	0.05			
2	5	1.5				618/2	●					133	59	2.9	4.1	2.9	4.1	0.08		1000082F	
2	5	2				MR52	●					173	59	2.9	4.1	2.9	4.1	0.08			
2	5	2.5				638/2X2	●					133	59	2.9	4.1	2.9	4.1	0.08		2000082F	
2	5	2.5				638/2X2-Z		●				133	59	2.9	4.1	2.9	4.3	0.08		2060082F	
2	5	2.3				638/2-2Z			●			133	59	2.9	4.1	2.9	4.3	0.08		682ZZ	
2	5	2.5				638/2X2-2Z/YA			●			133	59	2.9	4.1	2.9	4.3	0.08		2080082F	
2	5	2.5				638/2X2-2Z			●			133	59	2.9	4.1	2.9	4.3	0.15		2080082	
2	6	2.3				619/2	●					183	90	3.25	4.75	3.25	4.75	0.15		1000092F	
2	6	2.8				639/2X2	●					183	90	3.25	4.75	3.25	4.75	0.15		2000092F	
2	6	3.5				639/2X2-2Z/TN			●			183	90	3.25	4.75	3.25	5.1	0.08		3080092AK	
2	6	2.8				639/2X2-Z		●				183	90	3.25	4.75	3.25	5.1	0.15		2060092F	
2	6	2.8				639/2X2-2Z			●			183	90	3.25	4.75	3.25	5.1	0.15		2080092F	
2	6	3				639/2-2Z			●			183	90	3.25	4.75	3.25	5.1	0.15		692ZZ	
2	7	2.5				602X2	●					272	126	3.9	5.9	3.9	5.9	0.1		62F	
2	7	2.5				602X2-2Z			●			272	126	3.9	5.9	3.9	6.2	0.1		80062	
2.381	4.763	1.59				66/2.381	●					124	60	2.94	4.2	2.94	4.2	0.05		100008/2.381	



内径 d	外径 D	宽度		凸缘外径 D _r	凸缘宽度 B _r	轴承代号	密封形式				额定动负荷 (N)	额定静负荷 (N)	挡边直径		拆装尺寸		安装倒角		备注	对照代号
		B	B _r				开式	单面防尘盖	双面防尘盖	单面密封圈			双面密封圈	d ₂	D ₂	d ₁	D ₁	r _{emin}		
2.5	5	2.3				637/2.5-ZZ			●			147	57	3.08	4.02	3.08	4.32	0.05		308007/2.5F
2.5	6	1.8				618/2.5	●					167	79	3.5	5	3.5	5	0.08		100008/2.5F
2.5	6	2.5				638/2.5X2	●					167	79	3.5	5	3.5	5	0.08		200008/2.5F
2.5	6	2.5				638/2.5X2-ZZ			●			167	79	3.5	5	3.5	5.3	0.08		208008/2.5F
2.5	6	2.5				638/2.5X2-Z		●				167	79	3.5	5	3.5	5.3	0.08		206008/2.5F
2.5	7	2.5				619/2.5	●					205	112	4.3	5.74	4.3	5.74	0.15		100009/2.5F
2.5	7	3				639/2.5X2	●					205	112	4.3	5.74	4.3	5.74	0.15		200009/2.5F
2.5	7	2.5				619/2.5-Z		●				205	112	4.3	5.74	4.3	6.1	0.15		106009/2.5F
2.5	7	3				639/2.5X2-Z		●				205	112	4.3	5.74	4.3	6.1	0.15		206009/2.5F
2.5	7	2.5				619/2.5-ZZ			●			205	112	4.3	5.74	4.3	6.1	0.15		108009/2.5F
2.5	7	3				639/2.5X2-ZZ			●			205	112	4.3	5.74	4.3	6.1	0.15		208009/2.5F
2.5	7.938	1.8				160/2.5X2	●					167	79	3.5	5	3.5	5	0.1		700001/2.5FK
3	6	2				MR63	●					209	73	3.7	4.9	3.7	4.9	0.1		
3	6	2.5				MR63HH			●			209	73	3.7	4.9	3.7	5.4	0.1		
3	7	2				618/3	●					205	112	4.3	5.74	4.3	5.74	0.1		1000083F
3	7	2				618/3/YA	●					274	131	4.2	5.8	4.2	5.8	0.1		1000083FK
3	7	2				618/3	●					215	130	4.06	5.74	4.06	5.74	0.1		
3	7	2.5				628/3	●					98	105	4.06	5.74	4.06	5.74	0.1		
3	7	2.5				628/3	●					82	93	4.3	5.74	4.3	5.74	0.1		2000083F
3	7	2.5				628/3/YA	●					98	106	4.2	5.8	4.2	5.8	0.1		2000083FK
3	7	2				618/3-Z		●				81	92	4.3	5.74	4.3	6.1	0.1		1060083
3	7	2.5				628/3-Z		●				81	92	4.3	5.74	4.3	6.1	0.1		2060083F
3	7	2.5				628/3-ZZ/YA			●			98	106	4.2	5.8	4.3	6.1	0.1		2080083FK
3	7	2.5				628/3-ZZ			●			81	92	4.3	5.74	4.3	6.1	0.1		2080083F
3	7	3				683ZZ			●			81	92	4.3	5.74	4.3	6.1	0.1		683ZZ
3	7	3				638/3-ZZ			●			356	130	4	5.8	4	6.2	0.1		
3	8	2.5				619/3X2	●					308	155	4.5	6.5	4.5	6.5	0.1		1000093K
3	8	3				619/3	●					308	155	4.5	6.5	4.5	6.5	0.15		1000093
3	8	3				619/3/YA	●					308	155	4.5	6.5	4.5	6.5	0.15	冠型保持架	1000093F
3	8	4				639/3	●					308	155	4.5	6.5	4.5	6.5	0.15		3000093
3	8	4				639/3/YA	●					308	155	4.5	6.5	4.5	6.5	0.15	冠型保持架	3000093F
3	8	4				639/3-ZZ/YA1			●			281	155	4.5	6.5	4.5	6.8	0.1	冠型保持架	2080093FK
3	8	4				639/3-2RS				●		451	155	4.5	6.5	4.5	6.8	0.1		2180093
3	8	3				619/3-Z		●				308	155	4.5	6.5	4.5	6.8	0.15		1060093
3	8	3				619/3-Z/YA		●				308	155	4.5	6.5	4.5	6.8	0.15	冠型保持架	1060093F
3	8	4				639/3-Z		●				308	155	4.5	6.5	4.5	6.8	0.15		3060093
3	8	4				639/3-Z/YA		●				308	155	4.5	6.5	4.5	6.8	0.15	冠型保持架	3060093F
3	8	3				619/3-ZZ			●			308	155	4.5	6.5	4.5	6.8	0.15		1080093
3	8	3				619/3-ZZ/YA			●			308	155	4.5	6.5	4.5	6.8	0.15	冠型保持架	1080093F
3	8	4				693ZZ			●			381	179	4.35	6.7	4.35	7.1	0.15		693ZZ
3	8	4				639/3-ZZ			●			308	155	4.5	6.5	4.5	6.8	0.15		3080093
3	8	4				639/3-ZZ/YA			●			308	155	4.5	6.5	4.5	6.8	0.15	冠型保持架	3080093F
3	8	4				693HH			●			522	174	4.1	6.3	4.1	6.8	0.15		
3	9	3				603-ZZ			●			308	155	4.5	6.5	4.5	6.8	0.15		80013
3	10	2.5				6823	●					342	189	5.52	7.48	5.52	7.48	0.1		8000023
3	10	4				623	●					478	228	5.3	7.7	5.3	7.7	0.15		23
3	10	4				623/YA	●					478	228	5.3	7.7	5.3	7.7	0.15	冠型保持架	23F
3	10	4				623/YA1	●					478	228	5.3	7.7	5.3	7.7	0.15		23K



内径 d	外径 D	宽度		凸缘外径 D _r	凸缘宽度 B _r	轴承代号	密封形式				额定动负荷 (N)	额定静负荷 (N)	挡边直径		拆装尺寸		安装倒角		备注	对照代号
		B	B ₁				开式	单面防尘盖	双面防尘盖	单面密封圈			双面密封圈	d _s	D ₂	d ₁	D ₁	r _{min}		
3	10	4				623/T	●					759	275	4.9	8.1	4.9	8.1	0.15		23M
3	10	4				623/T86	●					612	228	5.3	7.7	5.3	7.7	0.15		23M86
3	10	2.5				6823-Z		●				342	189	5.52	7.48	5.52	8.4	0.1		8060023
3	10	2.5				6823-2Z			●			342	189	5.52	7.48	5.52	8.4	0.1		8080023
3	10	4				623-Z		●				478	228	5.3	7.7	4.7	8.3	0.15		60023
3	10	4				623-Z/YA		●				478	228	5.3	7.7	4.7	8.3	0.15	冠型保持架	60023F
3	10	4				623-2Z/YA1			●			515	275	4.9	8.1	4.5	8.6	0.15		80023K2
3	10	4				623-2Z			●			478	228	5.3	7.7	4.7	8.3	0.15		80023
3	10	4				623-2Z/YA			●			478	228	5.3	7.7	4.7	8.3	0.15	冠型保持架	80023F
3	10	4				623-RS				●		478	228	5.3	7.7	4.3	8.4	0.15		160023
3	10	4				623-2RS/YA					●	478	228	5.3	7.7	4.3	8.4	0.15		180023
3	10	4				623-2RS					●	478	228	5.3	7.7	4.7	8.3	0.15		
3	11	3				603X1-Z		●				342	189	5.52	7.48	5.52	8.4	0.15		60073
3	11	3				603X1-2Z			●			342	189	5.52	7.48	5.52	8.4	0.15		80073
3	13	5				633	●					839	401	6.3	10.1	6.3	10.1	0.2		33
3	13	5				633-Z		●				839	401	6.3	10.1	5.7	10.8	0.2		60033
3	13	5				633-2Z			●			839	401	6.3	10.1	5.7	10.8	0.2		80033
3.1	10.41	2.4				66/3.1-Z		●				219	112	4.3	5.7	4.3	6.1	0.1		
3.175	6.25	2.36				617/3.175X3	●					187	95	3.97	5.32	3.97	5.32	0.1		83FK1
3.175	6.25	2.36				617/3.175X3-1	●					187	95	3.97	5.32	3.97	5.32	0.1		83FK2
3.175	7.938	2.78				100009/3.17	●					308	155	4.5	6.5	4.5	6.5	0.15		100009/3.17
3.175	9.525	3.97				8002/3.175			●			478	228	5.3	7.7	4.7	8.3	0.15		8002/3.175
3.175	11.83	4				60/3.175X1-2Z			●			959	346	5.9	9.1	4.7	9.6	0.15		
3.175	12	4				60/3.175-2Z			●			959	346	5.9	9.1	5.9	9.6	0.15		
3.175	12.7	2.8				8007/3.175F			●			205	112	4.3	5.74	4	6.7	0.15		8007/3.175F
4	7	2.5				627/4-2Z			●			233	107	4.8	6	4.8	6.3	0.08		674ZZ
4	8	2				MR84	●					362	141	5.08	6.9	5.08	6.9	0.1		
4	8	3				MR84W	●					298	141	5.1	6.8	5.1	6.8	0.1		
4	8	2.5				627/4X1-2Z			●			166	99	5.4	6.6	5.4	7	0.08		1080074FK
4	8	3				637/4X1-2Z			●			298	141	5.1	6.8	5.1	7.1	0.1		3080074FK
4	8	3				637/4X1-2Z/YA1			●			298	141	5.1	6.8	5.1	7.1	0.1		
4	9	2.5				618/4/YA	●					342	189	5.52	7.48	5.52	7.48	0.1		1000084
4	9	2.5				618/4/YA1	●					342	189	5.52	7.48	5.52	7.48	0.1	冠型保持架	1000084F
4	9	2.5				618/4/HP	●					342	189	5.52	7.48	5.52	7.48	0.1		1000084FKP
4	9	2.5				618/4	●					357	227	5.28	7.51	5.28	7.51	0.1		
4	9	3				628/4X2	●					342	189	5.52	7.48	5.52	7.48	0.1		2000084FK
4	9	3				618/4X2	●					342	189	5.52	7.48	5.52	7.48	0.1		
4	9	2.5				618/4-Z		●				342	189	5.52	7.48	5.52	7.8	0.1		1060084
4	9	3				628/4X2-Z/YA		●				342	189	5.52	7.48	5.52	7.8	0.1	冠型保持架	2060084FK
4	9	3				628/4X2-Z		●				342	189	5.52	7.48	5.52	7.8	0.1		2060084K
4	9	4				638/4-Z		●				342	189	5.52	7.48	5.52	7.8	0.1		
4	9	4				638/4-Z/YA		●				342	189	5.52	7.48	5.52	7.8	0.1		3060084
4	9	3				628/4X2-2Z/YA			●			342	189	5.52	7.48	5.52	7.8	0.1	冠型保持架	2080084FK
4	9	3				628/4X2-2Z			●			342	189	5.52	7.48	5.52	7.8	0.1		2080084K
4	9	4				638/4-2Z/YA			●			342	189	5.52	7.48	5.52	7.8	0.1		3080084
4	9	4				638/4-2Z/YA1			●			342	189	5.52	7.48	5.52	7.8	0.1	冠型保持架	3080084F
4	9	4				638/4-2Z			●			610	226	5.2	7.5	5.2	8	0.1		
4	10	4				638/4X1-2Z			●			342	189	5.52	7.48	5.52	7.8	0.1		3080084K



内径 d	外径 D	宽度		凸缘外径 D _r	凸缘宽度 B _r	轴承代号	密封形式				额定动负荷 (N)	额定静负荷 (N)	挡边直径		拆装尺寸		安装倒角		备注	对照代号
		开式	单面防尘盖				双面防尘盖	单面密封圈	双面密封圈	d ₁			D ₂	d ₁	D ₁	r _{amin}	r _{1amin}			
4	10	4				638/4X1-2Z/YA			●			342	189	5.52	7.48	5.52	7.8	0.1	冠型保持架	3080084FK
4	10	4				MR104ZZ			●			648	233	5.75	8.05	5.52	7.8	0.2		
4	11	4				619/4	●					595	346	5.9	9.1	5.9	9.1	0.15		1000094
4	11	4				619/4/YA	●					595	346	5.9	9.1	5.9	9.1	0.15	冠型保持架	1000094F
4	11	5				639/4	●					595	346	5.9	9.1	5.9	9.1	0.15		3000094
4	11	5				639/4/YA	●					595	346	5.9	9.1	5.9	9.1	0.15	冠型保持架	3000094F
4	11	4				619/4-Z		●				595	346	5.9	9.1	5.9	9.6	0.15		1060094
4	11	4				619/4-Z/YA		●				595	346	5.9	9.1	5.9	9.6	0.15	冠型保持架	1060094F
4	11	5				639/4-Z		●				595	346	5.9	9.1	5.9	9.6	0.15		3060094
4	11	5				639/4-Z/YA		●				595	346	5.9	9.1	5.9	9.6	0.15	冠型保持架	3060094F
4	11	4				619/4-2Z			●			959	346	6	9	6	9.6	0.15		
4	11	4				619/4-2Z/YA			●			595	346	5.9	9.1	5.9	9.6	0.15		1080094
4	11	4				619/4-2Z/YA1			●			595	346	5.9	9.1	5.9	9.6	0.15	冠型保持架	1080094F
4	11	5				639/4-2Z			●			595	346	5.9	9.1	5.9	9.6	0.15		3080094
4	11	5				639/4-2Z/YA			●			595	346	5.9	9.1	5.9	9.6	0.15	冠型保持架	3080094F
4	12	4				604	●					567	346	5.9	9.1	5.9	9.1	0.15	冠型保持架	14F
4	12	4				604-Z		●				567	346	5.9	9.1	5.9	9.6	0.15	冠型保持架	60014F
4	12	4				604-2Z/YA1			●			959	346	5.9	9.1	5.9	9.6	0.15		80014K
4	12	4				604-2Z			●			567	346	5.9	9.1	5.9	9.6	0.15		80014
4	12	4				604-2Z/YA			●			567	346	5.9	9.1	5.9	9.6	0.15	冠型保持架	80014F
4	12	4				604-HH			●			971	358	6.55	9.45	5.6	10.15	0.15		
4	12	4				604-2RS				●		959	346	5.9	9.1	5.9	9.6	0.15		180014
4	13	3				6824	●					341	197	7.5	9.5	7.5	9.5	0.15	冠型保持架	8000024F
4	13	5				624	●					839	401	6.3	10.1	6.3	10.1	0.2		24
4	13	6				624X2/TN/YA	●					855	411	6.8	10.2	6.8	10.2	0.15		624/TN/YA
4	13	6				624X2-2Z/YA			●			342	189	5.52	7.48	5.52	7.8	0.1		4080084K
4	13	6				624X2-2Z/YA1			●			342	189	5.52	7.48	5.52	7.8	0.1	冠型保持架	4080084FK
4	13	3				6824-Z		●				341	197	7.5	9.5	7.5	10.5	0.15	冠型保持架	8060024F
4	13	3				6824-2Z			●			341	197	7.5	9.5	7.5	10.5	0.15	冠型保持架	8080024F
4	13	5				624-Z		●				839	401	6.3	10.1	5.7	10.8	0.2		60024
4	13	5				624-2Z			●			839	401	6.3	10.1	5.7	10.8	0.2		80024
4	13	5				624-2Z/YA			●			839	401	6.3	10.1	5.7	10.8	0.2		80024K
4	13	5				624-2Z/YA1			●			1158	401	6.3	10.1	5.7	10.8	0.2		80024K1
4	13	5				624-HH			●			1151	411	6.8	10.2	6	11.05	0.2		
4	13	5				624-2RS				●		839	401	6.3	10.1	5.7	10.8	0.2		
4	16	4				6834X2	●					839	401	6.3	10.1	6.3	10.1	0.2		8000034
4	16	5				634/YA	●					1881	680	7.55	12.6	7.55	12.6	0.3		34
4	16	5				634	●					1644	670	8.5	12.5	8.5	12.5	0.3		
4	16	4				6834X2-Z		●				839	401	6.3	10.1	6.3	11.1	0.2		8060034
4	16	4				6834X2-2Z			●			839	401	6.3	10.1	6.3	11.1	0.2		8080034
4	16	5				634-Z		●				1881	680	7.55	12.6	6.7	13.3	0.3		60034
4	16	5				634-2Z			●			1881	680	7.55	12.6	6.7	13.3	0.3		80034
4	16	5				634-2Z/YA			●			1881	680	7.55	12.6	6.7	13.3	0.3		80034K
4	16	5				634-HH			●			1644	670	8.5	12.5	7.6	13.5	0.3		
4	16	5				634-2RS				●		1881	680	7.55	12.6	6.7	13.3	0.3		180034
4.5	8	2.5				66/4.5TN	●					252	164	5.55	6.85	5.55	6.85	0.15		7/4.5AK1
4.5	8.5	2.5				66/4.5	●					251	166	5.8	7.2	5.8	7.2	0.15		7/4.5FK
4.5	15.875	4.98				62/4.5HH			●			1881	680	7.55	12.3	6.7	13.1	0.3		



内径 d	外径 D	宽度		凸缘外径 D _r	凸缘宽度 B _r	轴承代号	密封形式				额定动负荷 (N)	额定静负荷 (N)	挡边直径		拆装尺寸		安装倒角		备注	对照代号
		开式	单面防尘盖				双面防尘盖	单面密封圈	双面密封圈	d ₂			D ₂	d ₁	D ₁	r _{amin}	r _{1amin}			
4.763	12.7	3.97				66/4.763-2Z			●			536	270	6	8.25	6	8.65	0.15		108009/4.763K1
5	8	2.5				MR8SZZ			●			255	131	5.76	7	5.76	7.3	0.08		
5	8	4				637/5X2-2Z			●			255	131	5.76	7	5.76	7.3	0.08		3080075FK
5	9	3				MR9SZZ			●			325	168	6	7.8	6	8.2	0.15		
5	10	3				618/5X1/YA	●					487	276	6.36	8.64	6.36	8.64	0.15		1000085FK
5	10	3				618/5X1	●					538	276	6.23	8.77	6.23	8.77	0.15		1000085K1
5	10	4				628/5X1-2Z			●			456	222	6.53	8.48	6.53	8.88	0.1		3080085FK1
5	10	4				MR105ZZ			●			538	276	6.23	8.6	6.23	9	0.1		
5	11	3				618/5/YA	●					584	318	6.7	9.3	6.7	9.3	0.15	冠型保持架	1000085F
5	11	3				618/5	●					584	318	6.7	9.3	6.7	9.3	0.15		1000085
5	11	3.5				628/5X2/YA	●					584	318	6.7	9.3	6.7	9.3	0.15	冠型保持架	2000085FK
5	11	3.5				628/5X2	●					584	318	6.7	9.3	6.7	9.3	0.15		2000085K
5	11	4.5				638/5X2-2RS				●		584	318	6.7	9.3	6.1	9.3	0.1		3180085F
5	11	3				618/5-Z		●				584	318	6.7	9.3	6.7	9.7	0.15		1060085
5	11	3.5				628/5X2-Z/YA		●				584	318	6.7	9.3	6.7	9.7	0.15	冠型保持架	2060085FK
5	11	3.5				628/5X2-Z		●				584	318	6.7	9.3	6.7	9.7	0.15		2060085K
5	11	3.5				628/5X2-2Z/YA			●			584	318	6.7	9.3	6.7	9.7	0.15	冠型保持架	2080085FK
5	11	3.5				628/5X2-2Z			●			584	318	6.7	9.3	6.7	9.7	0.15		2080085K
5	11	4				628/5-2Z			●			584	318	6.7	9.3	6.7	9.7	0.15	冠型保持架	3080085FK
5	11	4				MR115-2Z			●			584	318	6.7	9.3	6.7	9.7	0.15		
5	11	4				MR115-2Z/YA			●			540	283	6.7	9.3	6.7	9.7	0.15		
5	11	5				638/5-2Z/YA			●			584	318	6.7	9.3	6.7	9.7	0.15	冠型保持架	3080085F
5	11	5				638/5-2Z			●			620	285	6.8	9.2	6.8	9.7	0.15		
5	13	4				619/5/YA2	●					821	423	7.35	10.1	7.35	10.1	0.2		1000095K1
5	13	4				619/5	●					667	423	7.35	10.1	7.35	10.1	0.2		1000095
5	13	4				619/5/YA	●					667	423	7.35	10.1	7.35	10.1	0.2	冠型保持架	1000095F
5	13	4				619/5/YA1	●					1074	423	7.35	10.1	7.35	10.1	0.2		1000095K
5	13	5				639/5X2	●					667	423	7.35	10.1	7.35	10.1	0.2		2000095
5	13	4				619/5-Z		●				667	423	7.35	10.1	7.35	10.7	0.2		1060095
5	13	4				619/5-Z/YA1		●				821	423	7.35	10.1	7.35	10.7	0.2		1060095K1
5	13	4				619/5-Z/YA		●				667	423	7.35	10.1	7.35	10.7	0.2	冠型保持架	1060095F
5	13	5				639/5X2-Z		●				667	423	7.35	10.1	6.7	10.9	0.2		2060095
5	13	4				619/5-2Z			●			1078	430	7.5	10.5	6.6	11.1	0.2		
5	13	4				619/5-2Z/YA2			●			821	423	7.35	10.1	7.35	10.7	0.2		1080095K1
5	13	4				619/5-2Z/YA3			●			821	423	7.35	10.1	7.35	10.7	0.2	冠型保持架	1080095FK1
5	13	4				619/5-2Z/YA			●			667	423	7.35	10.1	7.35	10.7	0.2		1080095
5	13	4				619/5-2Z/YA1			●			667	423	7.35	10.1	7.35	10.7	0.2	冠型保持架	1080095F
5	13	5				639/5X2-2Z			●			667	423	7.35	10.1	6.7	10.9	0.2		2080095
5	13	4				619/5-2RZ				●		667	423	7.35	10.1	7.35	10.7	0.2		695-2RZ
5	14	3.5				1605X2	●					755	423	7.3	10.1	7.3	10.1	0.2		7000015
5	14	5				605	●					667	423	7.35	10.1	7.35	10.1	0.2		15
5	14	3.5				1605X2-Z		●				755	423	7.3	10.1	6.3	11.1	0.2		7060015
5	14	5				605-Z		●				667	423	7.35	10.1	6.7	10.9	0.2		60015
5	14	3.5				1605X2-2Z			●			755	423	7.3	10.1	6.3	11.1	0.2		7080015
5	14	5				605-2Z			●			667	423	7.35	10.1	6.7	10.9	0.2		80015
5	14	5				605-HH			●			1308	507	7.79	11.2	6.9	12	0.2		
5	14	5				605-2RS/YA				●		667	423	7.35	10.1	6.7	10.9	0.2		180015
5	14	5				605-2RS				●		1308	507	7.79	11.2	6.9	12	0.2		



内径 d	外径 D	宽度		凸缘外径 D _r	凸缘宽度 B _r	轴承代号	密封形式				额定动负荷 (N)	额定静负荷 (N)	挡边直径		拆装尺寸		安装倒角		备注	对照代号
		B	B ₁				开式	单面防尘盖	双面防尘盖	单面密封圈			双面密封圈	d ₂	D ₂	d ₁	D ₁	r _{min}		
5	15	5				605X1-2RS					1308	507	7.79	11.2	6.9	12	0.2			
5	16	4				6825X2	●				1068	603	8.6	12.4	8.6	12.4	0.15		8000025K	
5	16	5				625	●				1881	680	7.55	12.6	7.55	12.6	0.3		25	
5	16	5				625	●				1881	680	7.55	12.6	7.55	12.6	0.3		25K	
5	16	4				6825X2-Z		●			1068	603	8.6	12.4	7.6	13.4	0.15		8060025K	
5	16	4				6825X2-2Z			●		1068	603	8.6	12.4	7.6	13.4	0.15		8080025K	
5	16	5				625-Z		●			1881	680	7.55	12.6	6.7	13.3	0.3		60025	
5	16	5				625-2Z/YA			●		1881	680	7.55	12.6	6.7	13.8	0.3		80025K	
5	16	5				625-2Z/YA1			●		1881	680	7.55	12.3	6.7	13.1	0.3		80025K1	
5	16	5				625-2Z			●		1881	680	7.55	12.6	6.7	13.3	0.3		80025	
5	16	5				625-HH			●		1644	670	8.5	12.5	7.6	13.5	0.3			
5	16	5				625-RS				●	1881	680	7.55	12.6	6.7	13.3	0.3		160025	
5	16	5				625-2RS					1881	680	7.55	12.6	6.7	13.3	0.3		180025	
5	16	5				625-2RZ					1644	670	8.5	12.5	7.6	13.5	0.3			
5	18	5				625X1-2Z/HV			●		1285	680	7.5	12.5	7.5	14.1	0.3		80075KX	
5	19	4				6835X2	●				1165	732	11.1	14.8	11.1	14.8	0.2		8000035	
5	19	6				635/TN5	●				1918	699	8	12.4	8	12.4	0.15		35AK	
5	19	6				635	●				2007	895	10.1	14.9	10.1	14.9	0.3			
5	19	6				635/YA	●				2813	1064	9.3	15.7	9.3	15.7	0.3		35	
5	19	6				635/HN3	●				1856	1064	9.3	15.7	9.3	15.7	0.3		35N	
5	19	4				6835X2-Z		●			1165	732	11.1	14.8	10	16.4	0.2		8060035	
5	19	4				6835X2-2Z			●		1165	732	11.1	14.8	10	16.4	0.2		8080035	
5	19	6				635-Z		●			2007	895	10.1	14.9	8.9	16.1	0.3			
5	19	6				635-Z/YA		●			2813	1064	9.3	15.7	8.5	16.8	0.3		60035	
5	19	6				635-2Z			●		2007	895	10.1	14.9	8.9	16.1	0.3			
5	19	6				635-HH			●		2007	895	10.1	14.9	8.9	15.7	0.3			
5	19	6				635-2Z/YA			●		2813	1064	9.3	15.7	8.5	16.8	0.3		80035	
5	19	6				635-2RS				●	2007	895	10.1	14.9	8.9	16.1	0.3			
5	19	6				635-2RZ				●	2007	895	10.1	14.9	8.9	15.7	0.3			
5	19	6				635-2RS/YA				●	2813	1064	9.3	15.7	8.5	16.8	0.3		180035	
5.5	10	4				66/5.5-2Z			●		457	220	6.53	8.48	6.53	8.88	0.08		308008/5.5F	
6	9	1.8				617/6X3/TN3	●				251	155	6.8	8.2	6.8	8.2	0.08			
6	10	2				617/6X2/TN3	●				301	189	7.3	8.7	7.3	8.7	0.1			
6	10	2.5				617/6	●				344	215	7.1	8.9	7.1	8.9	0.1			
6	10	2.5				MR106	●				410	219	7.04	8.9	7.04	8.9	0.1			
6	10	3				MR106Z		●			455	219	7.04	8.9	7.04	9.2	0.1			
6	10	3				MR106ZZ			●		455	219	7.04	8.9	7.04	9.2	0.1			
6	10	3				MR106ZZ/YA			●		455	219	7.04	8.9	7.04	9.2	0.1			
6	12	3				MR126	●				619	293	7.78	10.2	7.78	10.2	0.15			
6	12	4				MR126ZZ			●		619	293	7.78	10.2	7.78	10.65	0.15			
6	12	4				MR126F-2Z			●		619	293	7.78	10.2	7.78	10.65	0.15			
6	13	3.5				618/6	●				672	438	7.9	11.1	7.9	11.1	0.15		1000086	
6	13	3.5				618/6/YA	●				672	438	7.9	11.1	7.9	11.1	0.15	冠型保持架	1000086F	
6	13	4				628/6X2	●				672	438	7.9	11.1	7.9	11.1	0.15		2000086K	
6	13	4				628/6X2/YA	●				672	438	7.9	11.1	7.9	11.1	0.15	冠型保持架	2000086FK	
6	13	3.5				618/6-Z		●			672	438	7.9	11.1	7.9	11.8	0.15		1060086	
6	13	4				628/6X2-Z			●		672	438	7.9	11.1	7.9	11.8	0.15		2060086K	
6	13	4				628/6X2-Z/YA			●		672	438	7.9	11.1	7.9	11.8	0.15	冠型保持架	2060086FK	



内径 d	外径 D	宽度		凸缘外径 D _r	凸缘宽度 B _r	轴承代号	密封形式				额定动负荷 (N)	额定静负荷 (N)	挡边直径		拆装尺寸		安装倒角		备注	对照代号
		开式	单面防尘盖				双面防尘盖	单面密封圈	双面密封圈	d ₂			D ₂	d ₁	D ₁	r _{min}	r _{1min}			
6	13	4				628/6X2-ZZ			●			672	438	7.9	11.1	7.9	11.8	0.15		2080086K
6	13	4				628/6X2-ZZ/YA			●			672	438	7.9	11.1	7.9	11.8	0.15	冠型保持架	2080086FK
6	13	5				628/6-2Z			●			1083	438	8	11	7.4	11.6	0.15		
6	13	5				628/6-2Z/YA			●			672	438	7.9	11.1	7.9	11.8	0.15		2080086
6	13	5				628/6-2RS				●		672	438	7.9	11.1	7.9	11.8	0.15		2180086
6	15	5				619/6/YA1	●					1472	603	8.6	12.4	8.6	12.4	0.15		1000096K
6	15	5				619/6	●					1068	603	8.6	12.4	8.6	12.4	0.2		1000096
6	15	5				619/6/YA	●					1068	603	8.6	12.4	8.6	12.4	0.2	冠型保持架	1000096F
6	15	6				639/6X2	●					1248	603	8.6	12.4	8.6	12.4	0.2		2000096
6	15	6				639/6X2/YA	●					1248	603	8.6	12.4	8.6	12.4	0.2	冠型保持架	2000096F
6	15	5				619/6-Z		●				1068	603	8.6	12.4	8.6	13	0.2		1060096
6	15	5				619/6-Z/YA		●				1068	603	8.6	12.4	8.6	13	0.2	冠型保持架	1060096F
6	15	6				639/6X2-Z		●				1248	603	8.6	12.4	8.6	13	0.2		2060096
6	15	6				639/6X2-Z/YA		●				1248	603	8.6	12.4	8.6	13	0.2	冠型保持架	2060096F
6	15	5				619/6-2Z			●			1084	603	8.6	12.4	8.6	13	0.2		1080096
6	15	5				619/6-2Z/YA1			●			1145	603	8.6	12.4	8	13	0.2		1080096UK
6	15	5				619/6-2Z/YA2			●			1316	671	8.6	12.4	7.722	13.1	0.2		1080096UK1
6	15	5				619/6-2Z/YA3			●			1062	603	8.6	12.4	8.6	13	0.2		1080096K2
6	15	5				619/6-2Z/YA			●			1084	603	8.6	12.4	8.6	13	0.2	冠型保持架	1080096F
6	15	6				639/6X2-2Z			●			1270	603	9	12	8.6	13	0		2080096
6	15	6				639/6X2-2Z/YA			●			1270	603	8.6	12.4	8.6	13	0.2	冠型保持架	2080096F
6	15	5				619/6-2RS				●		1084	603	8.6	12.4	8.6	13	0.2		
6	17	6				606	●					1969	737	9	14	9	14	0.3		16
6	17	6				606-Z		●				1969	737	9	14	8.3	14.7	0.3		60016
6	17	6				606-2Z			●			1969	737	9	14	8.3	14.7	0.3		80016
6	17	6				606-2Z/YA			●			1969	737	9	14	8.3	14.8	0.3		80016K
6	17	6				606-2RS/YA				●		1969	737	9	14	8.3	14.7	0.3		180016
6	17	6				606-2RS				●		1969	737	10.1	14.9	8.3	14.7	0.3		
6	19	4				6826	●					1165	732	11.1	14.8	11.1	14.8	0.2		8000026
6	19	5.8				626/YA1	●					2811	1063	9.3	15.7	9.3	15.7	0.3		26K2
6	19	6				626	●					2007	895	10.1	14.9	10.1	14.9	0.3		
6	19	6				626/YA	●					2811	1063	9.3	15.7	9.3	15.7	0.3		26
6	19	6				626/HN3	●					1856	1063	9.3	15.7	9.3	15.7	0.3		26N
6	19	6				626 T	●					2173	1075	9.3	15.7	9.3	15.7	0.3	实体保	26J
6	19	6				626 T/YA	●					2235	1121	10.3	16.7	10.3	16.7	0.3	实体保	26JK
6	19	6				626 TN	●					977	742	9.3	13.76	9.3	13.76	0.3	实体冠型保持架	26AK
6	19	4				6826-Z		●				1165	732	11.1	14.8	10	16.4	0.2		8060026
6	19	4				6826-2Z			●			1165	732	11.1	14.8	10	16.4	0.2		8080026
6	19	6				626-RSZ		●		●		2007	895	9.3	15.7	8.5	16.4	0.3		
6	19	6				626-Z		●				2007	895	10.1	14.9	8.9	16.1	0.3		626Z
6	19	6				626-Z/YA		●				2811	1063	9.3	15.7	8.5	16.8	0.3		60026
6	19	6				626-Z TN		●				2811	1063	9.3	15.7	8.5	16.8	0.3	塑料冠型保持架	60026AF
6	19	6				626-2Z			●			2007	895	10.1	14.9	8.9	16.1	0.3		626ZZ
6	19	6				626-2Z/YA1			●			2811	1063	9.3	15.7	8.5	17	0.3		80026K
6	19	6				626-2Z/YA2			●			2811	1063	9.3	15.7	8.5	16.4	0.3		80026K1
6	19	6				626-2Z/YA			●			2811	1063	9.3	15.7	8.5	16.8	0.3		80026
6	19	6				626-HH			●			2007	895	10.1	14.9	8.9	15.7	0.3		
6	19	8				626X2-2Z/TN1			●			2007	895	10.1	14.9	8.9	16.1	0.3		



内径 d	外径 D	宽度		凸缘外径 D _r	凸缘宽度 B _r	轴承代号	密封形式					额定动负荷 (N)	额定静负荷 (N)	挡边直径		拆装尺寸		安装倒角		备注	对照代号
		开式	单面防尘盖				双面防尘盖	单面密封圈	双面密封圈	d ₂	D ₂			d ₁	D ₁	r _{amin}	r _{1smin}				
6	19	8				626X2-HH TN1			●			2007	895	10.1	14.9	8.9	15.7	0.3			
6	19	6				626-RS				●		2811	1063	9.3	15.7	8.5	16.8	0.3		160026	
6	19	6				626-2RS					●	2007	895	10.1	14.9	8.9	16.1	0.3			
6	19	6				626-2RZ					●	2007	895	10.1	14.9	8.9	15.7	0.3			
6	19	6				626-2RS/YA					●	2811	1063	9.3	15.7	8.5	16.8	0.3		180026	
6	20	10				626X2-2Z/YA			●			2811	1063	9.3	15.7	8.5	16.8	0.3			
6	28	8				66/6-2Z			●			1068	603	8.6	12.4	8.6	16.8	0.3		80076F	
6.3	9.5	2.4				66/6.3	●					355	205	7.35	8.65	7.35	8.65	0.07	冠型保持架	6/6.3F	
6.3	10.2	3				66/6.3/YA	●					337	264	7.3	9	7.3	9	0.15		6/6.3FK	
6.35	17.46	6.34				66/6.35	●					2223	892	10.31	14.68	10.31	14.68	0.3		8001/6.35	
6.35	17.46	7.92				66/6.35/YA	●					2223	892	10.31	14.68	10.31	14.68	0.3		208001/6.35	
6.35	17.46	6.34				60/6.35-HH/YB2			●			1777	737	9.1	13.9	8.3	14.9	0.3			
6.35	19	6				62/6.36-2Z/YA			●			2807	1062	9.3	15.7	8.5	16.8	0.3		8002/6.35	
6.35	19	6				62/6.35-2Z			●			2007	895	10.1	14.9	8.9	16.1	0.3			
6.35	19	6				62/6.35-2RS				●		2007	895	10.1	14.9	8.9	16.1	0.3			
6.35	22	7				627ZZ-4			●			3566	1368	12.1	18	10.6	19.3	0.71			
6.35	22	7				627-2RS-4				●		3566	1368	12.1	18	10.6	19.3	0.71			
6.4	10	3				627/6.4/T	●					337	264	7.3	9	7.3	9	0.2	实体保	6/6.4JK	
6.4	10	3				627/6.4/YA	●					337	264	7.3	9	7.3	9	0.2	冠型保持架	6/6.4FK	
6.4	10	3				627/6.4	●					462	242	7.3	9.1	7.3	9.1	0.2		6/6.4	
6.5	17	6				60/6.5-2Z			●			1969	737	9	14	8.3	14.7	0.3			
7	10	2				617/7X3/TN3	●					226	144	7.8	9.2	7.8	9.2	0.08			
7	11	2.5				MR117	●					344	201	8.06	9.7	8.06	9.7	0.15			
7	11	3				MR117X	●					344	201	8.06	9.7	8.06	9.7	0.15			
7	11	3				MR117ZZ			●			344	201	8.06	9.7	8.06	10.1	0.15			
7	13	4				MR137ZZ			●			496	276	9.35	11.15	9	11.6	0.15			
7	13	4				MR137-2Z/YA			●			761	414	8.85	11.15	8.85	11.6	0.15			
7	14	3.5				618/7	●					730	511	9	12	9	12	0.15		1000087	
7	14	3.5				618/7/YA	●					730	511	9	12	9	12	0.15	冠型保持架	1000087F	
7	14	4				628/7X2	●					730	511	9	12	9	12	0.15		2000087K	
7	14	4				628/7X2/YA	●					730	511	9	12	9	12	0.15	冠型保持架	2000087FK	
7	14	5				628/7	●					1175	511	9	12	9	12	0.15			
7	14	5				628/7/YA	●					825	511	9	12	9	12	0.15	冠型保持架	2000087F	
7	14	3.5				618/7-Z		●				1175	511	9	12	9	12.5	0.15		1060087	
7	14	4				628/7X2-Z		●				730	511	9	12	9	12.5	0.15		2060087K	
7	14	4				628/7X2-Z/YA		●				730	511	9	12	9	12.5	0.15	冠型保持架	2060087FK	
7	14	5				628/7-Z		●				1175	511	9	12	9	12.5	0.15			
7	14	5				628/7-Z/YA		●				825	508	9	12	9	12.5	0.15	冠型保持架	2060087F	
7	14	3.5				618/7-HH			●			834	421	9.3	11.7	9.3	12.3	0.15			
7	14	4				628/7X2-2Z			●			730	511	9	12	9	12.5	0.15		2080087K	
7	14	4				628/7X2-2Z/YA			●			730	511	9	12	9	12.5	0.15	冠型保持架	2080087FK	
7	14	5				628/7-2Z			●			1175	511	9	12	9	12.5	0.15			
7	17	5				619/7	●					1582	716	10.3	13.7	10.3	13.7	0.3			
7	17	5				619/7/YA	●					2014	806	9.6	14.4	9.6	14.4	0.3		1000097	
7	17	5				619/7/YA1	●					2014	806	9.6	14.4	9.6	14.4	0.3	冠型保持架	1000097F	
7	17	6				639/7X2	●					2014	806	9.6	14.4	9.6	14.4	0.3		2000097	
7	17	6				639/7X2/YA	●					2014	806	9.6	14.4	9.6	14.4	0.3	冠型保持架	2000097F	
7	17	5				619/7-Z		●				1582	716	10.3	13.7	9.2	14.4	0.3			



内径 d	外径 D	宽度		凸缘外径 D _r	凸缘宽度 B _r	轴承代号	密封形式				额定动负荷 (N)	额定静负荷 (N)	挡边直径		拆装尺寸		安装倒角		备注	对照代号
		开式	单面防尘盖				双面防尘盖	单面密封圈	双面密封圈	d ₂			D ₂	d ₁	D ₁	r _{amin}	r _{1amin}			
7	17	5				619/7-Z/YA		●				2014	806	9.6	14.4	9.6	15.1	0.3		1060097
7	17	5				619/7-Z/YA1		●				2014	806	9.6	14.4	9.6	15.1	0.3	冠型保持架	1060097F
7	17	6				639/7X2-Z		●				2014	806	9.6	14.4	9.6	15.1	0.3		2060097
7	17	6				639/7X2-Z/YA		●				2014	806	9.6	14.4	9.6	15.1	0.3	冠型保持架	2060097F
7	17	5				619/7-2Z			●			1582	716	10.3	13.7	9.2	14.4	0.3		
7	17	5				619/7-2Z/YA			●			2014	806	9.6	14.4	9.6	15.1	0.3		1080097
7	17	5				619/7-2Z/YA1			●			2014	806	9.6	14.4	9.6	15.1	0.3	冠型保持架	1080097F
7	17	5				619/7-2Z/YA2			●			1635	794	9.6	14.4	9.6	15.1	0.3		1080097K2
7	17	6				639/7X2-2Z			●			2014	806	9.6	14.4	9.6	15.1	0.3		2080097
7	17	6				639/7X2-2Z/YA			●			2014	806	9.6	14.4	9.6	15.1	0.3	冠型保持架	2080097F
7	18	6				607X1-RS				●		2811	1063	9.3	15.7	9.3	16.4	0.3		160017K
7	18	6				607X1-RS/YA				●		2811	1063	9.3	15.7	9.3	16.4	0.3		160017K1
7	19	6				607	●					2007	895	10.1	14.9	10.1	14.9	0.3		
7	19	6				607/YA	●					2811	1063	9.3	15.7	9.3	15.7	0.3		17
7	19	6				607-Z		●				2007	895	10.1	14.9	10.1	16.1	0.3		607Z
7	19	6				607-2Z			●			2007	895	10.1	14.9	10.1	16.1	0.3		607ZZ
7	19	6				607-HH			●			2007	895	10.1	14.9	10.1	15.7	0.3		
7	19	6				607HHTN1/YA			●			2020	911	10.6	15.3	10.6	16.1	0.3		
7	19	6				607-2Z/YA			●			2811	1063	9.3	15.7	8.5	16.8	0.3		80017
7	19	6				607-2RZ			●			2020	911	10.1	14.9	10.1	15.7	0.3		
7	19	6				607-RS				●		2811	1063	9.3	15.7	8.5	16.8	0.3		160017
7	19	6				607-2RS				●		2020	911	10.1	14.9	10.1	15.7	0.3		
7	19	6				607-2RS/YA				●		2811	1063	9.3	15.7	8.5	16.8	0.3		180017
7	22	5				6827	●					2014	806	9.8	14.2	9.8	14.2	0.3		8000027
7	22	7				627	●					3297	1368	12.1	18	12.1	18	0.3		
7	22	7				627/YA	●					3297	1368	11.8	18.2	11.8	18.2	0.3		27
7	22	7				627-RSZ		●		●		3297	1368	11.8	18.2	11	19	0.3		140027
7	22	5				6827-Z		●				2014	806	9.8	14.2	9.8	15.8	0.3		8060027
7	22	7				627-Z		●				3297	1368	12.1	18	10.6	19.3	0.3		
7	22	7				627-H		●				3297	1368	12.1	18	10.6	19	0.3		
7	22	7				627-Z/YA		●				3297	1368	11.8	18.2	10.6	19.3	0.3		60027
7	22	5				6827-2Z			●			2014	806	9.8	14.2	9.8	15.8	0.3		8080027
7	22	7				627-2Z			●			3297	1368	12.1	18	10.6	19.3	0.3		
7	22	7				627-2Z/YA			●			3297	1368	11.8	18.2	10.6	19.3	0.3		80027
7	22	7				627-HH/YA			●			3297	1368	12.1	18	10.6	19	0.3		
7	22	7				627-RZ				●		3297	1368	12.1	18	10.6	19	0.3		
7	22	7				627-RS				●		3297	1368	11.8	18.2	11	19	0.3		160027
7	22	7				627-2RS				●		3297	1368	11.8	18.2	11	19	0.3		180027
7	22	7				627-2RZ				●		3297	1368	12.1	18	10.6	19	0.3		
7.938	22	7				60/7.938-2RS				●		3297	1368	12.1	18	10.6	19.3	0.3		
8	11	2				617/8X3/HV	●					158	126	8.9	10.1	8.9	10.1	0.1		68FKX
8	12	2.5				617/8	●					409	275	9.05	10.9	9.05	10.9	0.1		678
8	12	2.5				MR128/YA	●					537	316	9.1	10.9	9.1	10.9	0.1		
8	12	3.5				MR128ZZ			●			409	275	9.05	10.9	9.05	11.2	0.1		
8	12	3.5				MR128-2Z/YA			●			537	316	9.1	11.3	9.1	11.2	0.1		
8	14	3.5				MR148	●					610	309	9.86	12.2	9.86	12.2	0.15		
8	14	4				MR148ZZ			●			610	309	9.86	12.2	9.86	12.7	0.15		
8	16	4				618/8	●					882	591	10.5	13.5	10.5	13.5	0.2		688



内径 d	外径 D	宽度		凸缘外径 D _f	凸缘宽度 B _f	轴承代号	密封形式				额定动负荷 (N)	额定静负荷 (N)	挡边直径		拆装尺寸		安装倒角		备注	对照代号
		B	B ₁				开式	单面防尘盖	双面防尘盖	单面密封圈			双面密封圈	d ₂	D ₂	d ₁	D ₁	r _{emin}		
8	16	4				618/8	●				829	654	10.8	14	10.8	14	0.2		1000088	
8	16	4				618/8/YA	●				829	654	10.8	14	10.8	14	0.2	冠型保持架	1000088F	
8	16	4				618/8/YA1	●				829	654	10.8	14	10.8	14	0.2		688ZZY	
8	16	4				618/8K	●				829	654	10.8	14	10.8	14	0.2	圆锥孔	1210088F	
8	16	5				628/8	●				829	654	10.8	14	10.8	14	0.2	冠型保持架	2000088F	
8	16	4				618/8-Z		●			829	654	10.8	14	10.8	14.5	0.2		1060088	
8	16	5				628/8-Z		●			829	654	10.8	14	10.8	14.5	0.2		2060088	
8	16	5				628/8-Z/YA		●			829	654	10.8	14	10.8	14.5	0.2	冠型保持架	2060088F	
8	16	5				628/8-2Z			●		829	654	10.8	14	10.8	15.1	0.2		2080088	
8	16	5				628/8-2Z/YA			●		829	654	10.8	14	10.8	15.1	0.2	冠型保持架	2080088F	
8	16	6				638/8-2Z			●		1139	654	10.8	14	10.8	14.5	0.2			
8	16	6				638/8-HH			●		1139	654	10.8	14	10.8	14.9	0.2			
8	16	5				628/8-2RS				●	829	654	10.8	14	10.8	15.1	0.2		688-2RS	
8	19	6				619/8	●				2251	924	11	16	11	16	0.3		1000098	
8	19	6				619/8/YA	●				2251	924	11	16	11	16	0.3	冠型保持架	1000098F	
8	19	7				639/8X2	●				2251	924	11	16	11	16	0.3		2000098F	
8	19	6				619/8-Z		●			2251	924	11	16	11	17.1	0.3		1060098	
8	19	6				619/8-Z/YA		●			2251	924	11	16	11	17.1	0.3	冠型保持架	1060098F	
8	19	7				639/8X2-Z		●			2251	924	11	16	11	17.1	0.3		2060098F	
8	19	6				619/8-2Z			●		2251	924	11.2	15.8	10.4	16.5	0.3			
8	19	6				619/8-2Z/YA			●		2251	924	11	16	11	17.1	0.3		1080098	
8	19	6				619/8-2Z/YA1			●		2251	924	11	16	11	17.1	0.3	冠型保持架	1080098F	
8	19	7				639/8X2-2Z			●		2251	924	11	16	11	17.1	0.3		2080098F	
8	19	6				619/8-2RS				●	2251	924	11	16	11	17.1	0.3			
8	22	5				1608X2	●				2014	806	9.8	14.2	9.8	14.2	0.3		7000018	
8	22	6				X117	●				3297	1368	11.8	18.2	11.8	18.2	0.3			
8	22	7				90687-88	●				3566	1368	12.2	18	12.2	18	0.3			
8	22	7				608	●				3566	1368	12.1	18	12.1	18	0.3			
8	22	7				608/YA	●				3297	1368	11.8	18.2	11.8	18.2	0.3		18	
8	22	10.31				630/8X2-Z		●			3297	1368	11.8	18.2	10.6	19.3	0.15		3060018K	
8	22	7				608-RZH		●		●	3566	1368	12.1	18	10.6	19.3	0.3			
8	22	7				608-RZH/YA		●		●	3566	1368	12.1	18	10.6	19	0.3			
8	22	7				608-RSH		●		●	3297	1368	11.8	18.2	11	19	0.3		140018	
8	22	5				1608X2-Z		●			2014	806	9.8	14.2	9.8	15.8	0.3		7060018	
8	22	7				608-H/YA		●			818	1085	12.1	18	10.6	19	0.3			
8	22	7				608-Z		●			3566	1368	12.1	18	10.6	19.3	0.3			
8	22	7				608-Z/YA		●			3297	1368	11.8	18.2	10.6	19.3	0.3		60018	
8	22	7				608-H		●			3297	1368	11.8	18.2	10.6	19.2	0.3		60018K	
8	22	5				1608X2-2Z			●		2014	806	9.8	14.2	9.8	15.8	0.3		7080018	
8	22	7				608-2Z			●		3566	1368	12.1	18	10.6	19.3	0.3		608ZZ	
8	22	7				608-2Z/YA			●		2696	1273	13.5	18.5	10.6	19.4	0.3		80018KK	
8	22	7				608-HH			●		3566	1368	12.1	18	10.6	19.3	0.3			
8	22	7				608-HH/YA			●		3566	1368	12.1	18	10.6	19	0.3			
8	22	7				608-HH/YA1			●		3566	1368	12.1	18	10.6	19	0.3			
8	22	7				608-HH/YA2			●		3566	1368	12.1	18	10.6	19	0.3			
8	22	7				608-HH/YA4			●		3566	1368	12.1	18	10.6	19	0.3			
8	22	7				608-HH TN1/YA			●		3566	1368	12.1	18	10.6	19	0.3			
8	22	7				608-HH/YA5			●		3566	1368	11.8	18.2	11.8	19.7	0.3			



内径 d	外径 D	宽度		凸缘外径 D _r	凸缘宽度 B _r	轴承代号	密封形式					额定动负荷 (N)	额定静负荷 (N)	挡边直径		拆装尺寸		安装倒角		备注	对照代号
		开式	单面防尘盖				双面防尘盖	单面密封圈	双面密封圈	d ₂	D ₂			d ₁	D ₁	r _{min}	r _{1min}				
8	22	7				608-HH/YA6			●			3297	1368	11.8	18.2	11.8	19.7	0.3		80018K2	
8	22	7				608-HH/YA7			●			3297	1368	11.8	18.2	11.8	19	0.3		80018K1	
8	22	7				608-2Z TN			●			3297	1368	11.8	18.2	11.8	19.3	0.3		80018AF	
8	22	7				608-2Z/YA			●			3297	1368	11.8	18.2	11.8	19.3	0.3		80018	
8	22	8				608X2-2ZT			●			3297	1368	12.1	18	10.6	18.6	0.3			
8	22	8				608X2-2Z			●			3297	1368	11.8	18.2	10.6	19.3	0.3		80078	
8	22	10				630/8X2-2ZT/HV			●			3098	1368	11.8	18.2	10.6	19.3	0.3		3080018JKX	
8	22	10.3				608X2-HH/TN1			●			2246	1368	12.1	18	10.6	19	0.3			
8	22	10.32				638X2-2ZT/HQ1			●			2846	1368	12.3	18	12.3	19.3	0.3			
8	22	7				608-S				●		3566	1368	12.1	18	10.6	19.3	0.3			
8	22	7				608-RS				●		3297	1368	11.8	18.2	11	19	0.3		160018	
8	22	7				608-SS					●	3566	1368	12.1	18	10.6	19.3	0.3			
8	22	7				608-2RZ/YA					●	3566	1368	12.1	18	10.6	19	0.3			
8	22	7				608-2RZ TN1/YA					●	3566	1368	12.1	18	10.6	19	0.3			
8	22	7				608-2RS TN1/YA					●	3566	1368	12.1	18	11.2	19	0.3			
8	22	7				608-2RS/YA					●	3566	1368	12.1	18	11.2	19	0.3			
8	22	7				608-2RS/YR1					●	3566	1368	12.1	18	10.6	19	0.3			
8	22	7				608-2RS/YR2					●	3566	1368	12.1	18	10.6	19	0.3			
8	22	7				608-2RS/YA1					●	3297	1368	11.8	18.2	11	19	0.3		180018	
8	22	7				608-2RS/YA2					●	2661	1368	11.8	18.2	10.6	19	0.3		180018K	
8	22	11				630/8-2RS					●	3566	1368	12.1	18	10.6	19	0.43			
8	23	14				640/8X1-2RZ/TN1					●	3297	1368	12.1	18	10.6	19	0.3			
8	24	5				6828	●					829	654	10.8	14	10.8	14	0.3	冠型保持架	8000028F	
8	24	8				628	●					2882	1416	13	18.9	13	18.9	0.3			
8	24	8				628/YA	●					3338	1416	12.8	19.2	12.8	19.2	0.3		28	
8	24	5				6828-Z		●				829	654	10.8	14	10.8	15.6	0.3	冠型保持架	8060028F	
8	24	8				628-Z		●				2882	1416	13	18.9	11.8	20	0.3			
8	24	8				628-Z/YA		●				3338	1416	12.8	19.2	11.6	20.3	0.3		60028	
8	24	5				6828-2Z			●			829	654	10.8	14	10.8	15.6	0.3	冠型保持架	8080028F	
8	24	7				628X2-2Z			●			3338	1416	12.8	19.2	11.6	20.3	0.3		80028K	
8	24	8				628-2Z			●			2882	1416	13	18.9	11.8	20	0.3			
8	24	8				628-HH			●			2882	1416	13	18.9	11.8	20.1	0.3			
8	24	8				628-2Z/YA			●			3338	1416	12.8	19.2	11.6	20.3	0.3		80028	
8	24	10.3				628X2-2ZT			●			2846	1368	12.22	17.77	11.2	18.87	0.3			
8	24	8				628-RS				●		3338	1416	12.8	19.2	11.6	20.3	0.3		160028	
8	24	8				628-2RS					●	3338	1416	12.8	19.2	11.6	20.3	0.3		180028	
8	24	8				628-2RZ					●	2882	1416	13	18.9	11.8	20	0.3			
8	28	9				638-2Z			●			4200	1970	14.7	21.3	13.5	22.4	0.6			
9	12	2				617/9X3/HV	●					171	145	9.9	11.1	9.9	11.1	0.1	冠型保持架	69FKX	
9	12.2	2.4				617/9X3 WC	●					206	145	9.9	11.1	9.9	11.1	0.1		1000079FK	
9	12.2	2.4				617/9X3 WC/YA	●					243	165	9.9	11.3	9.9	11.3	0.1		1000079FK1	
9	12.2	2.4				617/9X3/TN3	●					243	165	9.9	11.3	9.9	11.3	0.1			
9	17	4				618/9	●					1165	732	11.1	14.9	11.1	14.9	0.2		1000089	
9	17	4				618/9/YA	●					1165	732	11.1	14.9	11.1	14.9	0.2	冠型保持架	1000089F	
9	17	5				628/9	●					1330	664	11.5	14.5	11.5	14.5	0.2			
9	17	5				628/9/YA	●					1165	732	11.1	14.9	11.1	14.9	0.2		2000089	
9	17	5				628/9/YA1	●					1165	732	11.1	14.9	11.1	14.9	0.2	冠型保持架	2000089F	
9	17	5				628/9-RS				●		829	654	10.8	14	10.4	15.6	0.15		2160089	



内径 d	外径 D	宽度		凸缘外径 D _r	凸缘宽度 B _r	轴承代号	密封形式				额定动负荷 (N)	额定静负荷 (N)	挡边直径		拆装尺寸		安装倒角		备注	对照代号
		开式	单面防尘盖				双面防尘盖	单面密封圈	双面密封圈	d ₂			D ₂	d ₁	D ₁	r _{min}	r _{1min}			
9	17	5				628/9-2RS/YA				●	829	654	10.8	14	10.4	14.7	0.15		2180089	
9	17	4				618/9-Z		●			826	664	11.48	14.52	11.48	15.02	0.2		1060089	
9	17	4				618/9-Z/YA		●			722	543	11.48	14.52	11.48	15.02	0.2	冠型保持架	1060089F	
9	17	5				628/9-Z		●			1330	664	11.5	14.5	10.7	15.2	0.2		2060089	
9	17	5				628/9-Z/YA		●			1165	732	11.1	14.9	11.1	15.4	0.2		2060089F	
9	17	5				628/9-Z/YA1		●			1165	732	11.1	14.9	11.1	15.4	0.2	冠型保持架	2060089F	
9	17	4				618/9-2Z			●		1335	654	10.8	14	10.8	14.8	0.2			
9	17	5				628/9-2Z			●		1330	664	11.5	14.5	10.7	15.2	0.2			
9	17	5				628/9-2Z/YA			●		1165	732	11.1	14.9	11.1	15.4	0.2		2080089	
9	17	5				628/9-2Z/YA1			●		1165	732	11.1	14.9	11.1	15.4	0.2	冠型保持架	2080089F	
9	17	5				628/9-2RS				●	1165	732	11.1	14.9	11.1	15.4	0.2		689-2RS	
9	20	6				619/9	●				2480	1090	12	17	12	17	0.3		1000099	
9	20	6				619/9/YA	●				2480	1090	12	17	12	17	0.3	冠型保持架	1000099F	
9	20	7				619/9X2	●				2480	1090	12	17	12	17	0.3	冠型保持架	2000099F	
9	20	6				619/9-Z		●			2480	1090	12	17	12	18.1	0.3		1060099	
9	20	6				619/9-Z/YA		●			2480	1090	12	17	12	18.1	0.3	冠型保持架	1060099F	
9	20	7				619/9X2-Z		●			2480	1090	12	17	11.1	18.1	0.3	冠型保持架	2060099F	
9	20	6				619/9-2Z			●		2480	1090	12	17	12	17.675	0.3		1080099	
9	20	6				619/9-2Z/YA			●		2480	1090	12	17	12	17.675	0.3	冠型保持架	1080099F	
9	20	7				619/9X2-2Z			●		2480	1090	12	17	11.1	18.1	0.3	冠型保持架	2080099F	
9	20	6				619/9-2RZ				●	2480	1090	12	17	12	17.675	0.3			
9	20	6				619/9-2RS/YA				●	2480	1090	12.25	16.75	11.45	17.95	0.3			
9	22	7				609X1	●				3297	1368	11.8	18.2	11.8	18.2	0.15		89	
9	22	7				609X1-Z		●			3315	1385	11.8	18.2	11	22.2	0.15		60089	
9	22	7				609X1-2Z			●		3297	1368	11.8	18.2	11	22.2	0.15		80089	
9	22	7				619/9X2-2RS/HV				●	3338	1416	13.2	18.7	12	19.6	0.3		180099KX	
9	24	7				609	●				3338	1416	12.8	19.2	12.8	19.2	0.3		19	
9	24	7				609-Z		●			2882	1416	13	18.9	11.8	20	0.3			
9	24	7				609-Z/YA		●			3338	1416	12.8	19.2	11.6	20.3	0.3		60019	
9	24	7				609-2Z			●		2882	1416	13	18.9	11.8	20	0.3			
9	24	7				609-2Z/YA			●		3338	1416	12.8	19.2	11.6	20.3	0.3		80019	
9	24	7				609-RZ				●	2882	1416	13	18.9	11.8	20	0.3			
9	24	7				609-RZ/YA				●	2823	1416	13	18.9	11.8	20	0.3			
9	24	7				609-RS				●	3338	1416	12.8	19.2	11.6	20.3	0.3		160019	
9	24	7				609-2RZ				●	2882	1416	13	18.9	11.8	20	0.3			
9	24	7				609-2RZ/YA				●	2823	1416	13	18.9	11.8	20	0.3			
9	24	7				609-2RS				●	3338	1416	12.8	19.2	11.6	20.3	0.3		180019	
9	26	6				6829	●				1160	756	12.6	16.4	12.6	16.4	0.3	冠型保持架	8000029F	
9	26	8				629	●				4200	1970	14.7	21.3	14.7	21.3	0.3			
9	26	8				629/YA	●				4158	1784	13.9	21.1	13.9	21.1	0.3		29	
9	26	8				629/YA1	●				4158	1784	13.9	21.1	13.9	21.1	0.6		29K	
9	26	6				6829-Z		●			1160	756	12.6	16.4	11.8	18	0.3	冠型保持架	8060029F	
9	26	8				629-H		●			4200	1970	14.7	21.3	13.9	22.1	0.3			
9	26	8				629-Z		●			4200	1970	14.7	21.3	13.9	22	0.3			
9	26	8				629-Z/YA		●			4158	1784	13.9	21.1	12.7	22.2	0.3		60029	
9	26	6				6829-2Z			●		1160	756	12.6	16.4	11.8	18	0.3	冠型保持架	8080029F	
9	26	8				629-2Z			●		4200	1971	14.7	21.3	13.9	22	0.3			
9	26	8				629-HH			●		4253	1974	14.7	22.769	13.9	22.1	2.5			



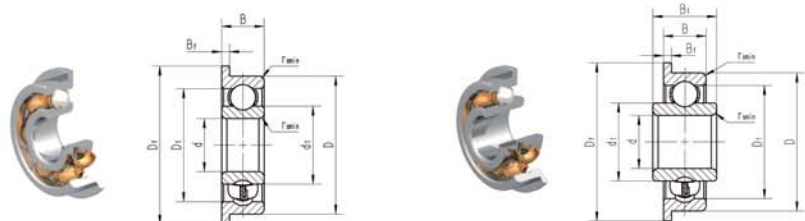
内径 d	外径 D	宽度		凸缘外径 D _r	凸缘宽度 B _r	轴承代号	密封形式					额定动负荷 (N)	额定静负荷 (N)	挡边直径		拆装尺寸		安装倒角		备注	对照代号
		B	B ₁				开式	单面防尘盖	双面防尘盖	单面密封圈	双面密封圈			d ₂	D ₂	d ₁	D ₁	r _{min}	r _{1min}		
9	26	8				629-2Z/YA			●			4158	1784	13.9	21.1	12.7	22.2	0.3		80029	
9	26	8				629-RZ					●	4200	1970	14.7	21.3	13.9	22.1	0.3			
9	26	8				629-RS					●	4158	1784	13.9	21.1	12.7	22.2	0.3		160029	
9	26	8				629-2RS					●	4253	1974	14.7	21.3	13.9	22	0.3			
9	26	8				629-2RS/YA					●	4200	1971	14.7	21.3	14.2	22.1	0.3			
9	26	8				629-2RZ					●	4200	1971	14.7	21.3	13.9	22.1	0.3			
9	26	8				629-2RZ/TN1					●	4543	1944	14.7	21.3	13.9	22.1	0.3			
9	26	8				629-2RS/YA					●	4158	1784	13.9	21.1	12.7	22.2	0.3		180029	
9	26	8				629-HH/YA			●			4158	1784	13.9	21.1	12.7	22.2	0.6		80029K	
9	26	8				629-2Z/YA1			●			4158	1784	13.9	21.1	12.7	22.2	0.6		80029K2	
9	28	8				629X1-Z		●				701	1044	13.5	18.5	12.8	22.2	0.3		冠型保持架 60079F	
9	28	8				629X1-2Z			●			2398	1273	13.5	18.5	12.8	22.2	0.3		冠型保持架 80079F	
9.2	13.5	2				67/9.2F/YA	●					280	228	10.55	12.05	10.55	12.05	0.1		冠型保持架	
9.5	16	4				618/9.5/HV	●					847	635	11.6	13.7	11.6	13.7	0.2		100008/9.5KX	
9.525	19	7.14				638/9.525X2-2RZ					●	1160	756	12.59	16.4	12.59	17	0.3			
9.525	22.225	5.56				66/9.525	●					2494	1135	13.65	18.1	13.65	18.1	0.2		900	
9.525	22.225	7.14				66/9.525-RS/HV				●		3338	1416	13.2	18.7	13.2	19.5	0.3		16009/9.525X	
9.525	22.225	7.14				66/9.525-2RS/HV					●	3338	1416	13.2	18.7	13.2	19.5	0.3		18009/9.525X	
9.8	19	5				618/9.8-2RZ					●	1160	756	12.59	16.4	12.59	17	0.3			
10	14	3.5				61700X3	●					349	283	11.2	12.8	11.2	12.8	0.1		冠型保持架 2000600F	
10	15	2.5				61700X2	●					664	514	11.39	13.61	11.39	13.61	0.08			
10	15	3				61700	●					481	283	11.2	12.8	11.2	12.8	0.1			
10	16	4				61700X3/YA	●					235	245	11.8	14.2	11.8	14.2	0.15		冠型保持架 1000700FK	
10	19	4.5				61800X2	●					1160	756	12.59	16.4	12.59	16.4	0.3		1000800K	
10	19	4.5				61800X2/YA	●					1160	756	12.59	16.4	12.59	16.4	0.3		冠型保持架 1000800FK	
10	19	5				61800	●					1160	756	12.59	16.4	12.59	16.4	0.3		1000800	
10	19	5				61800/YA	●					1160	756	12.59	16.4	12.59	16.4	0.3		冠型保持架 1000800F	
10	19	5				61800T	●					1326	924	12.59	16.4	12.59	16.4	0.3		1000800J	
10	19	6				62800	●					1160	756	12.59	16.4	12.59	16.4	0.3		2000800	
10	19	6				62800/YA	●					1160	756	12.59	16.4	12.59	16.4	0.3		冠型保持架 2000800F	
10	19	6				62800/HN3/YB1	●					1073	756	12.85	16.25	12.85	16.25	0.3		2000800KNY	
10	19	5				61800-Z		●				1160	756	12.59	16.4	12.59	17	0.3		1060800	
10	19	5				61800-Z/YA		●				1160	756	12.59	16.4	12.59	17	0.3		冠型保持架 1060800F	
10	19	6				62800-Z		●				1160	756	12.59	16.4	12.59	17	0.3		2060800	
10	19	6				62800-Z/YA		●				1160	756	12.59	16.4	12.59	17	0.3		冠型保持架 2060800F	
10	19	5				61800-2Z			●			1690	840	12.74	16.26	11.8	16.96	0.3			
10	19	5				61800-2Z/YA			●			1160	756	12.59	16.4	12.59	17	0.3		1080800	
10	19	5				61800-2Z/YA1			●			1600	756	12.59	16.4	12.59	17	0.3		1080800K1	
10	19	5				61800-2Z/YA2			●			1600	756	12.59	16.4	12.59	17	0.3		冠型保持架 1080800FK1	
10	19	6				62800-2Z			●			1160	756	12.59	16.4	12.59	17	0.3		2080800	
10	19	6				62800-2Z/YA			●			1160	756	12.59	16.4	12.59	17	0.3		冠型保持架 2080800F	
10	19	7				63800-2Z			●			1466	756	12.59	16.4	12.59	17	0.3			
10	19	5				61800-2RS				●		1160	756	12.59	16.4	12.59	17	0.3		6800-2RS	
10	20	5				61800X1-Z		●				1160	756	12.85	16.4	12.59	17	0.3		冠型保持架 1060800FK	
10	20	6				62800X1-Z		●				1160	756	12.59	16.4	12.59	17	0.3		2060800K	
10	20	6				62800X1-Z/YA		●				1160	756	12.59	16.4	12.59	17	0.3		冠型保持架 2060800FK	
10	22	6				61900	●					2696	1273	13.5	18.5	13.5	18.5	0.3		1000900	
10	22	6				61900/YA	●					2696	1273	13.5	18.5	13.5	18.5	0.3		冠型保持架 1000900F	



内径 d	外径 D	宽度		凸缘外径 D _r	凸缘宽度 B _r	轴承代号	密封形式				额定动负荷 (N)	额定静负荷 (N)	挡边直径		拆装尺寸		安装倒角		备注	对照代号
		开式	单面防尘盖				双面防尘盖	单面密封圈	双面密封圈	d ₂			D ₂	d ₁	D ₁	r _{amin}	r _{1amin}			
10	22	8				62900	●				2696	1273	13.5	18.5	13.5	18.5	0.3		2000900	
10	22	8				62900/YA	●				2696	1273	13.5	18.5	13.5	18.5	0.3	冠型保持架	2000900F	
10	22	6				61900-Z		●			2696	1273	13.5	18.5	13.5	19.4	0.3		1060900	
10	22	6				61900-Z/YA		●			2696	1273	13.5	18.5	13.5	19.4	0.3	冠型保持架	1060900F	
10	22	8				62900-Z		●			2696	1273	13.5	18.5	12.8	19.4	0.3		2060900	
10	22	8				62900-Z/YA		●			2696	1273	13.5	18.5	12.8	19.4	0.3		2060900F	
10	22	6				61900-2Z			●		2696	1273	13.8	18.3	13.2	19.4	0.3			
10	22	6				6900-HH			●		2696	1273	13.5	18.5	13.5	19.5	0.3			
10	22	6				61900-2Z			●		2696	1273	13.5	18.5	13.5	19.4	0.3		1080900	
10	22	6				61900-2Z/YA			●		2696	1273	13.5	18.5	13.5	19.4	0.3	冠型保持架	1080900F	
10	22	8				62900-2Z			●		2696	1273	13.5	18.5	12.8	19.4	0.3		2080900	
10	22	8				62900-2Z/YA			●		2696	1273	13.5	18.5	12.8	19.4	0.3		2080900F	
10	22	6				6900-2RS/YA				●	2696	1273	13.5	18.5	12.5	19.5	0.3			
10	22	6				61900-2RS				●	2696	1273	13.5	18.5	13.5	19.4	0.3		6900-2RS	
10	22	6				61900-2RS/YA				●	2696	1273	13.5	18.5	12.7	19.4	0.3		1180900	
10	22	8				62900-2RZ				●	2696	1273	13.5	18.5	12.8	19.4	0.3			
10	26	8				6000	●				4200	1971	14.7	21.3	14.7	21.3	0.3			
10	26	8				6000/YA	●				4158	1784	13.9	21.1	13.9	21.1	0.3		100	
10	26	8				6000-RSZ		●		●	4200	1971	14.7	21.3	13.9	22	0.3			
10	26	8				6000-Z		●			4200	1971	14.7	21.3	13.9	22	0.3			
10	26	8				6000-H		●			4158	1784	13.9	21.1	12.7	22.2	0.3		60100	
10	26	8				6000-HH/YA			●		4175	1808	14.3	21.5	12.7	22.6	0.3		80100K	
10	26	8				6000-2Z			●		4200	1971	14.7	21.3	13.9	22	0.3			
10	26	8				6000-HH			●		4200	1971	14.7	21.3	13.9	22.1	0.3			
10	26	8				6000-HH/YA			●		4158	1784	13.9	21.1	12.7	22.2	0.3		80100	
10	26	10.3				62000X2-2ZT			●		4200	1970	14.7	21.3	13.9	22	0.3			
10	26	8				6000-RS			●		4200	1971	14.7	21.3	13.9	22.1	0.3			
10	26	8				6000-2RS				●	4200	1971	14.7	21.3	13.9	22.1	0.3			
10	26	8				6000-2RZ				●	4200	1971	14.7	21.3	13.9	22.1	0.3			
10	26	8				6000-2RS/YA				●	4158	1784	13.9	21.1	12.7	22.2	0.3		180100	
10	26	8				6000-2RS/YA1				●	4158	1784	13.9	21.1	13.4	22.2	0.3		180100K	
10	26	10				6000X2-2RS				●	4579	1970	14.7	21.3	13.9	22	0.3			
10	26	12				63000-2RS				●	4200	1970	14.7	21.3	13.9	22.5	0.3			
10	30	9				6200-Z		●			4707	2413	17.2	24.5	16	25.9	0.6			
10	30	9				6200-2Z			●		4707	2413	17.2	24.5	16	25.9	0.6			
10	30	9				6200-HH			●		4707	2413	17.2	24.5	16	25.8	0.6			
12	17	3.5				61701X3	●				370	330	13.7	15.3	13.7	15.3	0.1	冠型保持架	601FK	
12	17	4.5				63701X3-HH			●		370	330	13.7	15.3	13.7	16	0.1	冠型保持架	2080601F	
12	21	5				61801K	●				844	765	15.6	18.4	15.6	18.4	0.3	圆锥孔	1210801F	
12	21	5				61801	●				1755	1042	14.8	18.2	14.8	18.2	0.3			
12	21	5				61801/TN6	●				1755	1042	14.8	18.2	14.8	18.2	0.3			
12	21	5				61801-Z		●			1755	1042	14.8	18.2	13.8	19	0.3			
12	21	5				61801-2Z			●		1755	1042	14.8	18.2	13.8	19	0.3			
12	21	7				63801-2Z			●		1755	1042	14.8	18.2	13.8	19	0.3			
12	24	6				61901/TN6	●				2495	1466	16	20.3	16	20.3	0.3			
12	24	6				61901-2Z			●		2495	1466	16	20.3	15.35	21.4	0.3			
12	28	7				6001X2	●				5119	2395	17.2	24.1	17.2	24.1	0.3			
12	28	8				6001	●				5119	2395	17.2	24.1	17.2	24.1	0.3			



内径 d	外径 D	宽度		凸缘外径 D _f	凸缘宽度 B _f	轴承代号	密封形式				额定动负荷 (N)	额定静负荷 (N)	挡边直径		拆装尺寸		安装倒角		备注	对照代号
		开式	单面防尘盖				双面防尘盖	单面密封圈	双面密封圈	d ₂			D ₂	d ₁	D ₁	r _{amin}	r _{1amin}			
12	28	8				6001-RSZ		●		●		5119	2395	17.2	24.1	16	25.2	0.3		
12	28	8				6001-Z		●				5119	2395	17.2	24.1	16	25.2	0.3		
12	28	8				6001-RS				●		5119	2395	17.2	24.1	16	25.2	0.3		
12	28	8				6001-2Z			●			5119	2395	17.2	24.1	16	25.2	0.3		
12	28	8				6001-2RZ				●		5119	2395	17.2	24.1	16	25.2	0.3		
12	28	8				6001-2RS				●		5119	2395	17.2	24.1	16	25.2	0.3		
12	28	10				62001-2ZT			●			4700	2395	17.2	24.1	16	25.2	0.3		
12	28	11.5				6001X2-2Z/TN1			●			5119	2395	17.2	24.1	16	25.2	0.3		
12	28	11.5				16101X2-2Z			●			5119	2395	17.4	24.1	16	25.2	0.3		
12	32	10				6201-HH			●			1533	2230	18.4	26.6	17	28	0.6		
13	28	8				60/13-2RS/YA2				●		5119	2395	17.2	24.1	16	25.2	0.3		
15	20	4.5				63702X3-2Z			●			458	370	16.7	18.3	16.7	18.7	0.15	冠型保持架	2080602F
15	21	3				61702X2/TN3	●					759	747	16.9	19.1	16.9	19.1	0.08		
15	24	5				61802-2Z			●			1705	1257	17.83	21.17	17.83	21.77	0.3		
15	28	7				61902-2RZ				●		3535	2029	18.7	24.3	17.7	25.3	0.3		
15	28	7				61902/HV/P5	●					3523	2043	18.7	24.3	18.7	24.3	0.3		
15	28	7				61902-2RZ/V/P5				●		5670	3848	19.05	24.45	17.7	25.3	0.3		
16	22	4				617/16-2Z			●			730	619	17.8	20.2	17.8	20.6	0.2		
17	22	4				61703X1	●					406	413	18.7	20.3	18.7	20.3	0.1	冠保	1000603F
17	22	5				63703X1-2Z			●			406	413	18.7	20.3	18.7	21	0.15	冠保	2080603F
17	26	5				61803-2RZ				●		2229	1459	19.83	23.17	19.05	23.97	0.3		
17	26	5				61803-HH			●			2229	1459	19.83	23.17	19.83	23.17	0.3		
17	35	10				6003-2Z/P6			●			6862	3751	21.87	30.13	20.5	31.23	0.3		
18	26	4				66/18/TN3	●					1364	1374	20.4	23.57	20.4	23.57	0.05		
19	22.6	2.2				66/19/WC/TN3	●					256	251	20.05	21.55	20.05	21.55	0.05		
16	22	4				617/16-2Z			●			730	619	17.8	20.2	17.8	20.6	0.2		
17	22	4				61703X1	●					406	413	18.7	20.3	18.7	20.3	0.1	冠型保持架	1000603F
17	22	5				63703X1-2Z			●			406	413	18.7	20.3	18.7	21	0.15	冠型保持架	2080603F
20	25	4				61704X1	●					419	454	21.7	23.3	21.7	23.3	0.1		1000604F
20	25	5				63704X1-2Z			●			490	454	21.7	23.3	21.7	23.7	0.1	冠型保持架	2080604F
20	26	3				61704X3/TN3	●					711	730	21.9	24.1	21.9	24.1	0.05		
20	28	5				63704X1-2Z/YA			●			490	454	21.7	23.3	21.7	24	0.15		2080704F
20	32	7				61804	●					2114	1756	23.7	28.3	23.7	28.3	0.3		
25	31	7				64705X1V	●					2095	2190	26.9	29.1	26.9	29.1	0.2	满球	970605
25	37	7				61805/HE	●					1923	2336	28.77	33.2	28.77	33.2	0.3		
25	62	24				62305-2RZ/HE				●		22563	11708	36.6	53.4	33.6	55	1.1		
30	72	27				62306-2RZ/HE				●		7154	12936	44.52	62.2	41.5	63.8	1.1		



法兰

法兰宽内圈

内径 d	外径 D	宽度		凸缘外径 D _r	凸缘宽度 B _r	轴承代号	密封形式				额定动负荷 (N)	额定静负荷 (N)	挡边直径		拆装尺寸		安装倒角		备注	对照代号
		开式	单面防尘圈				双面防尘圈	单面密封圈	双面密封圈	d ₂			D ₂	d ₁	D ₁	r _{max}	r _{min}			
1	3	1	3.8	0.3	F618/1	●					47	19	1.64	2.3	1.64	2.3	0.05		1840081F	
1	3	1.5	3.8	0.5	F638/1/YB2	●					47	19	1.64	2.3	1.64	2.3	0.05		2840081F	
1	4	1.6	5	0.5	F619/1	●					102	43	1.9	3.1	1.9	3.1	0.1		1840091F	
1	4	2	5	0.6	F639/1X2	●					92	41	2.2	3.15	2.2	3.15	0.1		2840091F	
1.397	4.763	2.78	5.94	0.79	F66/1.397-2Z	●	●				180	67	2.4	3.85	2.4	4.12	0.05		383009/1.397	
1.5	4	1.2	5	0.4	F618/1.5	●					92	41	2.2	3.15	2.2	3.15	0.05		184008/1.5F	
1.5	4	1.2	5	0.4	F618/1.5YA	●					92	41	2.2	3.15	2.2	3.15	0.05		184008/1.5FK	
1.5	4	1.6	5	0.35	F638/1.5X2/YB2	●					92	41	2.2	3.15	2.2	3.15	0.05		284008/1.5FK1	
1.5	4	1.6	5	0.35	F618/1.5X2	●					92	41	2.2	3.15	2.2	3.15	0.05			
1.5	4	1.6	5	0.35	F618/1.5X2F	●					92	41	2.2	3.15	2.2	3.15	0.05			
1.5	4	1.6	5	0.35	F618/1.5X2F/YA	●					92	41	2.2	3.15	2.2	3.15	0.05			
1.5	4	1.8	5	0.5	F638/1.5X2/YB2	●					92	41	2.2	3.15	2.2	3.15	0.05		284008/1.5F	
1.5	4.5	2.5	5.5	0.7	F638/1.5X3-2Z	●					119	41	2.2	3.15	2.2	3.5	0.05		383008/1.5FK	
1.5	5	2	6.2	0.6	F619/1.5/YB2	●					131	58	2.65	3.85	2.65	3.85	0.15		184009/1.5FK	
1.5	5	2.5	6.2	0.7	F639/1.5X2/YB2	●					131	58	2.65	3.85	2.65	3.85	0.15		284009/1.5F	
1.5	5	2.5	6.2	0.7	F639/1.5X2-2Z/YB2	●	●				131	58	2.65	3.85	2.65	4.2	0.15		283009/1.5F	
1.5	5	2.5	6.2	0.7	F639/1.5X2-Z/YB2	●	●				131	58	2.65	3.85	2.65	4.2	0.15		282009/1.5F	
1.5	6	2.5	7.2	0.7	F60/1.5/YB2	●					183	90	3.25	4.75	3.25	4.75	0.15		8400/1.5FK	
1.5	6	2.5	7.2	0.7	F60/1.5-Z/YB2	●	●				183	90	3.25	4.75	3.25	5.1	0.15		8200/1.5FK	
1.5	6	2.5	7.2	0.7	F60/1.5-2Z/YB2	●	●				183	90	3.25	4.75	3.25	5.1	0.15		8300/1.5FK	
2	4.5	2.5	5.5	0.7	F638/2X3-2Z/YB2	●					149	46	2.7	3.7	2.7	3.9	0.05		3830082K	
2	5	1.5	6.2	0.5	F618/2/YB2	●					133	59	2.9	4.1	2.9	4.1	0.08		1840082FK	
2	5	2.5	6.2	0.7	F638/2X2/YB2	●					133	59	2.9	4.1	2.9	4.1	0.15		2840082F	
2	5	2.5	6.2	0.7	F638/2X2-Z/YB2	●	●				133	59	2.9	4.1	2.9	4.3	0.15		2820082F	
2	5	2.5	6.2	0.7	F638/2X2-2Z/YB2	●	●				133	59	2.9	4.1	2.9	4.3	0.15		2830082F	
2	6	2.3	7.2	0.6	F619/2/YB2	●					183	90	3.25	4.75	3.25	4.75	0.15		1840092FK1	
2	6	2.3	7.2	0.6	F619/2T/YB2	●					183	90	3.25	4.75	3.25	4.75	0.15		1840092KJ	
2	6	2.8	7.2	0.8	F639/2X2/YB2	●					183	90	3.25	4.75	3.25	4.75	0.15		2840092F	
2	6	2.8	7.2	0.8	F639/2X2-Z/YB2	●	●				183	90	3.25	4.75	3.25	5.1	0.15		2820092F	
2	6	2.8	7.2	0.8	F639/2X2-2Z/YB2	●	●				183	90	3.25	4.75	3.25	5.1	0.15		2830092F	
2.381	4.763	2.5	2.6	5.95	F66/2.381-2Z	●	●				133	59	2.9	4.05	2.9	4.2	0.05	宽内圈	383008/2.381F	
2.4	4.8	1.6	6	0.45	F66/2.4	●					97	59	3.3	4.2	3.3	4.2	0.05		184008/2.4F	
2.5	5	1.8	6.2	0.5	F627/2.5YA	●					97	59	3.3	4.2	3.3	4.2	0.08		84006/2.5FK	
2.5	6	1.8	7.1	0.5	F618/2.5	●					167	79	3.5	5	3.5	5	0.08			
2.5	6	1.8	7.2	0.5	F618/2.5/YB2	●					167	79	3.5	5	3.5	5	0.08		184008/2.5FK	
2.5	6	2.5	7.2	0.7	F638/2.5X2/YB2	●					167	79	3.5	5	3.5	5	0.15		284008/2.5F	
2.5	6	3.8	4.6	0.8	F638/2.5X2-2ZWB/YB2	●	●				167	79	3.5	5	3.5	5.3	0.08	宽内圈	483008/2.5FK	
2.5	6	2.5	7.2	0.7	F638/2.5X2-Z/YB2	●	●				167	79	3.5	5	3.5	5.3	0.15		282008/2.5F	
2.5	6	2.5	7.2	0.7	F638/2.5X2-2Z/YB2	●	●				167	79	3.5	5	3.5	5.3	0.15		283008/2.5F	
2.5	7	2.5	8.2	0.7	F619/2.5/YB2	●					205	112	3.5	5	3.5	5	0.15		184009/2.5FK	
2.5	7	3	8.2	0.8	F629/2.5X2/YB2	●					205	112	3.5	5	3.5	5	0.15		284009/2.5F	
2.5	7	2.5	8.2	0.7	F619/2.5-Z/YB2	●	●				205	112	3.5	5	4.3	6.1	0.15		182009/2.5FK	
2.5	7	3	8.2	0.8	F629/2.5X2-Z/YB2	●	●				205	112	3.5	5	4.3	6.1	0.15		282009/2.5F	
2.5	7	2.5	8.2	0.7	F619/2.5-2Z/YB2	●	●				205	112	3.5	5	4.3	6.1	0.15		183009/2.5FK	
2.5	7	3	8.2	0.8	F629/2.5X2-2Z/YB2	●	●				205	112	3.5	5	4.3	6.1	0.15		283009/2.5F	
2.5	7	3	3.8	8.2	F629/2.5X2-2ZWB/YB2	●	●				205	112	3.5	5	4.3	6.1	0.15	宽内圈	293009/2.5F	
2.5	8	2.8	9.5	0.7	F60/2.5	●					266	112	4.3	5.74	4.3	5.74	0.15			
3	6	2.5	7.2	0.6	MF63Z	●	●				209	73	3.7	4.9	3.7	5.2	0.08			



内径 d	外径 D	宽度		凸缘外径		轴承代号	密封形式					额定动负荷 (N)	额定静负荷 (N)	挡边直径		拆装尺寸		安装倒角		备注	对照代号
		B	B ₁	D ₂	B ₁		开式	单面防尘盖	双面防尘盖	单面密封圈	双面密封圈			d ₁	D ₂	d ₁	D ₂	r _{min}	r _{1min}		
3	7	2		8.2	0.6	F618/3/YAYB2	●					204	111	4.3	5.74	4.3	5.74	0.1		1840083FK1	
3	7	2		8.2	0.6	F618/3/YB2	●					204	111	4.3	5.74	4.3	5.74	0.1		1840083K1	
3	7	2		8.4	0.6	F618/3/YA1YB2	●					81	92	4.3	5.74	4.3	5.74	0.1		1840083FK	
3	7	2.5		8.2	0.7	F628/3/YB2	●					81	92	4.3	5.74	4.3	5.74	0.15		2840083F	
3	7	3		8	0.8	F638/3-Z/YB2	●	●				81	92	4.3	5.74	4.3	6.1	0.08		3820083FK	
3	7	3		8	0.8	F638/3-2Z/YB2	●	●	●			81	92	4.3	5.74	4.3	6.1	0.08		3830083FK	
3	7	2.5		8.2	0.7	F628/3-Z/YB2	●	●				205	112	4.3	5.74	4.3	6.1	0.15		2820083F	
3	7	2.5	3	8.2	0.7	F628/3-2ZWB/YB2	●	●	●			205	112	4.3	5.74	4.3	6.1	0.15	宽内圈	2930083F	
3	7	2.5		8.2	0.7	F628/3-2Z/YB2	●	●				205	112	4.3	5.74	4.3	6.1	0.15		2830083F	
3	8	3		9.5	0.8	F619/3/YB2	●					308	155	4.5	6.5	4.5	6.5	0.15		1840093K	
3	8	3		9.5	0.7	F619/3/YAYB2	●					308	155	4.5	6.5	4.5	6.5	0.15		1840093FK	
3	8	4		9.5	0.8	F639/3/YB2	●					308	155	4.5	6.5	4.5	6.5	0.15		3840093K	
3	8	4		9.5	0.9	F639/3/YAYB2	●					308	155	4.5	6.5	4.5	6.5	0.15		3840093FK	
3	8	3		9.5	0.8	F619/3-Z/YB2	●	●				308	155	4.5	6.5	4.5	6.8	0.15		1820093K	
3	8	3		9.5	0.7	F619/3-Z/YAYB2	●	●				308	155	4.5	6.5	4.5	6.8	0.15		1820093FK	
3	8	4		9.5	0.8	F639/3-Z/YB2	●	●				308	155	4.5	6.5	4.5	6.8	0.15		3820093K	
3	8	4		9.5	0.9	F639/3-Z/YAYB2	●	●				308	155	4.5	6.5	4.5	6.8	0.15		3820093FK	
3	8	3		9.5	0.8	F619/3-2Z/YB2	●	●				308	155	4.5	6.5	4.5	6.8	0.15		1830093K	
3	8	3		9.5	0.8	F619/3-2Z/YAYB2	●	●				308	155	4.5	6.5	4.5	6.8	0.15		1830093FK	
3	8	3.6		9.1	0.8	F639/3X2-2Z/YB2	●	●				308	155	4.5	6.5	4.5	6.8	0.15		2830093FK	
3	8	4		9.5	0.8	F639/3-2Z/YB2	●	●				308	155	4.5	6.5	4.5	6.8	0.15		3830093K	
3	8	4		9.5	0.9	F639/3-2Z/YAYB2	●	●				308	155	4.5	6.5	4.5	6.8	0.15		3830093FK	
3	8	3	3.8	9.5	0.8	F619/3-2ZWB/YAYB2	●	●	●			308	155	4.5	6.5	4.5	6.8	0.15	宽内圈	1930093F	
3	10	2.5		11.6	0.7	F6823	●					342	189	5.52	7.48	5.52	7.48	0.1		8840023	
3	10	4		11.6	1	F623/YB2	●					478	228	4.9	7.7	4.9	7.7	0.15		840023K	
3	10	4		11.6	1	F623YA/YB2	●					478	228	4.9	7.7	4.9	7.7	0.15		840023FK	
3	10	2.5		11.6	0.7	F6823-Z	●	●				342	189	5.52	7.48	5.52	8.4	0.1		8820023	
3	10	2.5		11.6	0.7	F6823-2Z	●	●				342	189	5.52	7.48	5.52	8.4	0.1		8830023	
3	10	4		11.6	1	F623-Z/YB2	●	●				478	228	4.9	7.7	4.7	8.3	0.15		820023K	
3	10	4		11.6	1	F623-Z/YAYB2	●	●				478	228	4.9	7.7	4.7	8.3	0.15		820023FK	
3	10	4		11.6	1	F623-2Z/YB2	●	●				478	228	4.9	7.7	4.7	8.3	0.15		830023K	
3	10	4		11.6	1	F623-2Z/YAYB2	●	●				478	228	4.9	7.7	4.7	8.3	0.15		830023FK	
3	13	5.8		20	1.4	F633X2-2Z/YB2	●	●				478	228	5.3	7.7	4.7	8.3	0.2		830033K	
3.969	7.938	3.18		9.12	0.92	F66/3.969-2Z	●	●				277	157	4.7	6.5	4.7	6.8	0.15		283008/3.969	
4	8	3		9.2	0.6	MF84Z2	●					298	141	5.08	6.8	5.1	7.1	0.1			
4	9	2.5		10.6	0.7	F618/4/YB2	●					342	189	5.52	7.48	5.52	7.48	0.1		1840084FK	
4	9	3		10.6	0.8	F628/4X2/YB2	●					342	189	5.52	7.48	5.52	7.48	0.1		2840084FK	
4	9	3	3.8	10.6	0.8	F628/4X2-2Z WB/YB2	●	●				342	189	5.52	7.48	5.52	7.48	0.1	宽内圈	2930084F	
4	9	3	4	10.6	0.8	F628/4X2-2Z WB/YAYB2	●	●				342	189	5.52	7.48	5.52	7.48	0.1	宽内圈	2930084FK	
4	9	3		10.6	0.8	F628/4X2-Z/YB2	●	●				342	189	5.52	7.48	5.52	7.8	0.1		2820084FK	
4	9	3		10.6	0.8	F628/4X2-2Z/YB2	●	●				342	189	5.52	7.48	5.52	7.8	0.1		2830084FK	
4	9	4		10.3	1	F638/4-2Z	●					610	226	5.2	7.48	5.52	7.8	0.1			
4	9	4		10.3	1	F684ZZ/YA	●					342	189	5.52	7.48	5.52	7.8	0.1			
4	9	4.8		12	1	F638/4X2-2Z/YB2	●					342	189	5.52	7.48	5.52	7.8	0.1		5830084F	
4	11	4		12.5	1	F619/4	●					595	346	5.9	9.1	5.9	9.1	0.15		1840094	
4	11	4		12.5	1	F619/4/YA	●					595	346	5.9	9.1	5.9	9.1	0.15	冠型保持架	1840094F	
4	11	5		12.5	1	F639/4/YB2	●					595	346	5.9	9.1	5.9	9.1	0.15		3840094K	
4	11	5		12.5	1	F639/4/YAYB2	●					595	346	5.9	9.1	5.9	9.1	0.15		3840094FK	
4	11	4		12.5	1	F619/4-Z	●	●				595	346	5.9	9.1	5.9	9.6	0.15		1820094	
4	11	4		12.5	1	F619/4-Z/YA	●	●				595	346	5.9	9.1	5.9	9.6	0.15	冠型保持架	1820094F	
4	11	5		12.5	1	F639/4-Z/YB2	●	●				595	346	5.9	9.1	5.9	9.6	0.15		3820094K	
4	11	5		12.5	1	F639/4-Z/YAYB2	●	●				595	346	5.9	9.1	5.9	9.6	0.15		3820094FK	
4	11	4		12.5	1	F619/4-2Z	●	●				595	346	5.9	9.1	5.9	9.6	0.15		1830094	
4	11	4		12.5	1	F619/4-2Z/YA	●	●				595	346	5.9	9.1	5.9	9.6	0.15	冠型保持架	1830094F	
4	11	5		12.5	1	F639/4-2Z/YB2	●	●				595	346	5.9	9.1	5.9	9.6	0.15		3830094K	
4	11	5		12.5	1	F639/4-2Z/YAYB2	●	●				595	346	5.9	9.1	5.9	9.6	0.15		3830094FK	
4	12	4		13.6	1	F604/YB2	●					567	346	5.9	9.1	5.9	9.1	0.2		840014FKP	
4	12	4		13.6	1	F604-Z/YB2	●	●				567	346	5.9	9.1	5.9	9.6	0.2		820014FKP	
4	12	4		13.6	1	F604-2Z/YB2	●	●				567	346	5.9	9.1	5.9	9.6	0.2		830014FKP	
4	13	5		15	1.2	F624/YB2	●					839	401	6.3	10.1	6.3	10.1	0.2		840024K	
4	13	5		15	1.2	F624-Z/YB2	●	●				839	401	6.3	10.1	5.7	10.8	0.2		820024K	
4	13	5		15	1.2	F624-2Z/YB2	●	●				839	401	6.3	10.1	5.7	10.8	0.2		830024K	
4.5	7.5	4		9	0.8	F66/4.5-2Z	●					113	74	5.52	6.5	5.53	6.75	0.01		83006/4.5F	
4.5	9	6		10	0.8	F66/4.5-2Z/YA1	●					284	141	5.73	7.2	5.73	7.5	0.01		483007/4.5F	



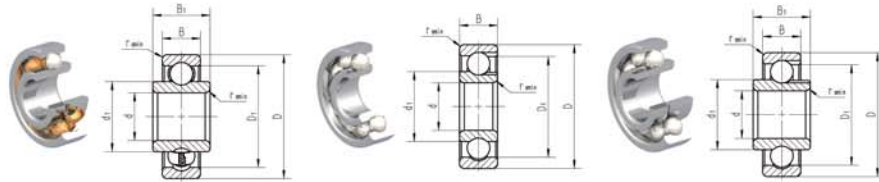
内径 d	外径 D	宽度		凸缘外径		轴承代号	密封形式				额定动负荷 (N)	额定静负荷 (N)	挡边直径		拆装尺寸		安装倒角		备注	对照代号
		B	B ₁	D ₁	B ₂		开式	单面防尘盖	双面防尘盖	单面密封圈			双面密封圈	d _s	D ₂	d ₁	D ₂	r _{min}		
4.5	9	3		10	0.8	F66/4.5-2Z/YA			●			338	141	5.73	7.2	5.3	7.5	0.08		83007/4.5F
4.7	8	3.2		9.2	0.9	F66/4.7-2Z			●			263	165	5.6	7.05	5.6	7.35	0.01		
5	8	2.5		9.2	0.6	MF85ZZ			●			255	131	5.76	7	5.76	7.3	0.08		
5	10	4		11.6	0.8	F628/5X1-2Z/YB2			●			457	220	6.53	8.48	6.53	8.88	0.1		3830085FK1
5	10	4		11.6	0.8	MF105ZZ			●			538	276	6.23	8.6	6.23	9	0.1		
5	11	3		12.5	0.8	F618/5	●					584	318	6.7	9.3	6.7	9.3	0.2	冠型保持架	1840085F
5	11	3.5		12.6	1	F628/5X2/YB2	●					584	318	6.7	9.3	6.7	9.3	0.15		2840085FK
5	11	5		12.5	1	F638/5-2Z			●			620	285	6.8	9.2	6.8	9.7	0.1		
5	11	3.5		12.6	1	F628/5X2-Z/YB2		●				584	318	6.7	9.3	6.7	9.7	0.15		2820085FK
5	11	3.5		12.6	1	F628/5X2-2Z/YB2			●			584	318	6.7	9.3	6.7	9.7	0.15		2830085K
5	11	3.5		12.6	1	F628/5X2-2Z/YAYB2			●			584	318	6.7	9.3	6.7	9.7	0.15		2830085FK
5	11	3.5	4.3	12.6	1	F628/5X2-2ZWB/YB2			●			584	318	6.7	9.3	6.7	9.7	0.15	宽内圈	2930085F
5	13	4		15	1	F619/5	●					667	423	7.35	10.1	7.35	10.1	0.2		1840095
5	13	4		15	1	F619/5/YA	●					667	423	7.35	10.1	7.35	10.1	0.2	冠型保持架	1840095F
5	13	5		15	1	F619/5X2	●					667	423	7.35	10.1	7.35	10.1	0.2		2840095
5	13	4		15	1	F619/5-Z		●				667	423	7.35	10.1	7.35	10.7	0.2		1820095
5	13	4		15	1	F619/5-Z/YA		●				667	423	7.35	10.1	7.35	10.7	0.2	冠型保持架	1820095F
5	13	5		15	1	F619/5X2-Z		●				667	423	7.35	10.1	7.35	10.7	0.2		2820095
5	13	4		15	1	F619/5-2Z			●			667	423	7.35	10.1	7.35	10.7	0.2		1830095
5	13	4		15	1	F619/5-2Z/YA			●			667	423	7.35	10.1	7.35	10.7	0.2	冠型保持架	1830095F
5	13	5		15	1	F619/5X2-2Z			●			667	423	7.35	10.1	7.35	10.7	0.2		2830095
5	13	4	5	15	1	F619/5-2ZWB			●			667	423	7.35	10.1	7.35	10.7	0.2	宽内圈	1930095F
5	14	5		16	1.2	F605/YB2	●					667	423	7.35	10.1	7.35	10.1	0.2		840015FK
5	14	5		16	1.2	F605-Z/YB2		●				667	423	7.35	10.1	6.6	10.7	0.2		820015FK
5	14	5		16	1.2	F605-2Z/YB2			●			667	423	7.35	10.1	6.6	10.7	0.2		830015FK
5	16	5		18	1.2	F625/YB2	●					1881	680	7.55	12.6	7.55	12.6	0.3		840025K
5	16	5		18	1.2	F625-Z/YB2		●				1881	680	7.55	12.6	6.7	13.3	0.3		820025K
5	16	5		18	1	F625-2Z			●			1881	680	7.55	12.6	6.7	13.3	0.3		830025
5	16	5		18	1.2	F625-2Z/YB2			●			1881	680	7.55	12.6	6.7	13.3	0.3		830025K
5	18	5		20	1	F625X1-2Z/YB2			●			1881	680	7.55	12.6	6.7	13.3	0.3		830075K
6	10	2.5		11.5	0.6	F617/6X1	●					344	215	7.1	8.9	7.1	8.9	0.1		
6	10	3		11.6	0.8	F627/6	●					259	189	7.2	8.8	7.2	8.8	0.1		2840076
6	10	3		11.2	0.6	MF106ZZ			●			455	219	7.04	8.9	7.04	9.2	0.1		
6	10	3.2	4	11	0.9	F627/6X2-2ZWB			●			229	158	7.2	8.8	7.2	9.2	0.1	宽内圈	930066FK
6	12	3		13.2	0.6	MF126	●					619	293	7.78	10.2	7.78	10.2	0.15		
6	13	3.5		15	1	F618/6	●					672	438	7.9	11.1	7.9	11.1	0.15		1840086
6	13	3.5		15	1	F618/6	●					672	438	7.9	11.1	7.9	11.1	0.15	冠型保持架	1840086F
6	13	4		15	1	F618/6X2	●					672	438	7.9	11.1	7.9	11.1	0.15		2840086K
6	13	4		15	1	F618/6X2/YA	●					672	438	7.9	11.1	7.9	11.1	0.15		2840086FK
6	13	4		15	1	F618/6X2-Z		●				672	438	7.9	11.1	7.9	11.8	0.15		2820086K
6	13	4		15	1	F618/6X2-Z/YA		●				672	438	7.9	11.1	7.9	11.8	0.15		2820086FK
6	13	4		15	1	F618/6X2-2Z			●			672	438	7.9	11.1	7.9	12	0.15		2830086K
6	13	4		15	1	F618/6X2-2Z/YA			●			672	438	7.9	11.1	7.9	12	0.15		2830086FK
6	13	4	5	15	1	F618/6X2-2ZWB			●			672	438	7.9	11.1	7.9	12	0.15	宽内圈	2930086
6	13	5		15	1.1	F628/6-2Z			●			672	438	7.9	11.1	7.9	11.8	0.2		2830086
6	13	5		15	1.1	F628/6-2Z/YA			●			672	438	7.9	11.1	7.9	11.8	0.2	冠型保持架	2830086F
6	15	5		17	1.2	F619/6	●					1068	603	8.6	12.4	8.6	12.4	0.2		1840096
6	15	5		17	1.2	F619/6/YA	●					1068	603	8.6	12.4	8.6	12.4	0.2	冠型保持架	1840096F
6	15	6		17	1.2	F619/6X2	●					1068	603	8.6	12.4	8.6	12.4	0.2		2840096
6	15	6		17	1.2	F619/6X2/YA	●					1068	603	8.6	12.4	8.6	12.4	0.2		2840096F
6	15	5		17	1.2	F619/6-Z		●				1068	603	8.6	12.4	8.6	13	0.2		1820096
6	15	5		17	1.2	F619/6-Z/YA		●				1068	603	8.6	12.4	8.6	13	0.2	冠型保持架	1820096F
6	15	6		17	1.2	F619/6X2-Z			●			1068	603	8.6	12.4	8.6	13	0.2		2820096
6	15	6		17	1.2	F619/6X2-Z/YA			●			1068	603	8.6	12.4	8.6	13	0.2		2820096F
6	15	5		17	1.2	F619/6-2Z			●			1068	603	8.6	12.4	8.6	13	0.2		1830096
6	15	5		17	1.2	F619/6-2Z/YA			●			1068	603	9	12	8.6	13	0	冠型保持架	1830096F
6	15	6		17	1.2	F619/6X2-2Z			●			1248	603	8.6	12.4	8.6	13	0.2		2830096
6	15	6		17	1.2	F619/6X2-2Z/YA			●			1248	603	8.6	12.4	8.6	13	0.2		2830096F
6	15	5	6	17	1.2	F619/6-2ZWB			●			1084	603	8.6	12.4	8.6	13	0.2	宽内圈	1930096F
6	17	6		19	1.5	F606/YB2	●					1969	737	9	14	9	14	0.3		840016K
6	17	6		19	1.5	F606-Z/YB2		●				1969	737	9	14	8.3	14.7	0.3		820016K
6	17	6		19	1.5	F606-2Z/YB2			●			1969	737	9	14	8.3	14.7	0.3		830016K
6	17	6		19	1.2	F606-2Z			●			1969	737	9	14	8.3	14.7	0.3		830016
6	19	6		22	1.5	F626-2Z			●			2007	895	10.1	14.9	8.9	16.1	0.3		



内径 d	外径 D	宽度		凸缘外径		凸缘宽度 B ₂	轴承代号	密封形式	额定动负荷 (N)	额定静负荷 (N)	挡边直径		拆装尺寸		安装倒角		备注	对照代号
		B	B ₁	D ₁	B ₁						d ₁	D ₂	d ₁	D ₂	r _{min}	r _{1min}		
6.3	9.5	2.8		10.7	0.57		F66/6.3	●	355	205	7.35	8.65	7.35	8.65	0.03			84006.6.3F
6.3	10.2	3		11.4	0.6		F66/6.3/YA	●	337	264	7.3	9	7.3	9	0.03			84006.6.3FK
6.4	10	3		11.2	0.6		F627/6.4	●	337	264	7.3	9	7.3	9	0.2			84006.6.4JK
6.4	10	3		11.2	0.6		F627/6.4/YA	●	337	264	7.3	9	7.3	9	0.2			84006.6.4FK
6.4	10	3		11.2	0.6		F627/6.4	●	462	242	7.3	9.1	7.3	9.1	0.2			84006.6.4
7	11	3		12.2	0.6		MF117ZZ		344	201	8.06	9.7	8.06	10.1	0.15			
7	14	3.5		16	1		F618/7/YA	●	730	511	9	12	9	12	0.15		造型保持架	1840087F
7	14	3.5		16	1		F618/7	●	730	511	9	12	9	12	0.15			1840087
7	14	4		16	1		F618/7X2	●	730	511	9	12	9	12	0.15			2840087FK
7	14	4		16	1		F618/7X2-Z	●	730	511	9	12	9	12.5	0.15			2820087FK
7	14	4		16	1		F618/7X2-ZZ	●	730	511	9	12	9	12.5	0.15			2830087FK
7	17	5		19	1.2		F619/7	●	2014	806	9.6	14.4	9.6	14.4	0.3			1840097F
7	17	6		19	1.5		F639/7X2	●	2014	806	9.6	14.4	9.6	14.4	0.3			2840097
7	17	6		19	1.5		F639/7X2/YA	●	2014	806	9.6	14.4	9.6	14.4	0.3			2840097F
7	17	5		19	1.2		F619/7-Z	●	2014	806	9.6	14.4	9.6	15.1	0.3			1820097F
7	17	6		19	1.5		F639/7X2-Z	●	2014	806	9.6	14.4	9.6	15.1	0.3			2820097
7	17	6		19	1.5		F639/7X2-Z/YA	●	2014	806	9.6	14.4	9.6	15.1	0.3			2820097F
7	17	5		19	1.2		F619/7-ZZ	●	2014	806	9.6	14.4	9.6	15.1	0.3			1830097F
7	17	6		19	1.5		F639/7X2-ZZ	●	2014	806	9.6	14.4	9.6	15.1	0.3			2830097
7	17	6		19	1.5		F639/7X2-ZZ/YA	●	2014	806	9.6	14.4	9.6	15.1	0.3			2830097F
7	19	6		22	1.5		F607	●	2811	1063	9.3	15.7	9.3	15.7	0.3			840017
7	19	6		22	1.5		F607-2RS	●	1790	895	10.1	14.9	10.1	15.7	0.2			
7	19	6		22	1.5		F607-Z	●	2811	1063	9.3	15.7	8.5	16.8	0.3			820017
7	19	6		22	1.5		F607-ZZ/YA	●	2811	1063	9.3	15.7	8.5	16.8	0.3			830017
7	19	6		22	1.5		F607-ZZ	●	2020	911	10.1	14.9	10.1	16.1	0.3			
7	22	7		25	1.5		F627-ZZ	●	3297	1368	12.1	18	10.6	19.3	0.29			
8	12	3.5		13.6	0.8		MF128ZZ		409	275	9.05	10.9	9.05	11.2	0.1			
8	14	4		15.6	0.8		MF148ZZ		610	309	9.86	12.2	9.86	12.2	0.15			
8	16	4		18	1		F618/8	●	829	654	10.8	14	10.8	14	0.15			1840088F
8	16	5		18	1.2		F628/8/YB2	●	829	654	10.8	14	10.8	14	0.2			2840088FK
8	16	5		18	1.2		F628/8-Z/YAYB2	●	829	654	10.8	14	10.8	14.5	0.2			2820088FK
8	16	5		18	1.2		F628/8-Z/YB2	●	829	654	10.8	14	10.8	14.5	0.2			2820088K
8	16	5		18	1.2		F628/8-ZZ/YAYB2	●	829	654	10.8	14	10.8	14.5	0.2			2830088FK
8	16	5		18	1.2		F628/8-ZZ/YB2	●	829	654	10.8	14	10.8	14.5	0.2			2830088K
8	16	5	6	18	1.2		F628/8-ZZ/WB/YB2	●	829	654	10.8	14	10.8	14.5	0.2		宽内圈	2930088F
8	19	6		22	1.5		F619/8	●	2251	924	11	16	11	16	0.3			1840098F
8	19	7		22	1.5		F619/8X2	●	2251	924	11	16	11	16	0.3			2840098F
8	19	6		22	1.5		F619/8-Z	●	2251	924	11	16	11	17.1	0.3			1820098F
8	19	7		22	1.5		F619/8X2-Z	●	2251	924	11	16	11	17.1	0.3			2820098F
8	19	6		22	1.5		F619/8-ZZ	●	2251	924	11	16	11	17.1	0.3			1830098F
8	19	7		22	1.5		F619/8X2-ZZ	●	2251	924	11	16	11	17.1	0.3			2830098F
8	22	7		25	1.5		F608	●	3297	1368	11.8	18.2	11.8	18.2	0.3			840018
8	22	7		25	1.5		F608-2RZ	●	4331	1752	12.1	18	10.6	19	0.2			
8	22	7		25	1.5		F608-Z	●	3297	1368	11.8	18.2	10.6	19.3	0.3			820018
8	22	7		25	1.5		F608-ZZ	●	3297	1368	12.1	18	10.6	19.3	0.3			
8	22	7		25	1.5		F608-ZZ/YA	●	3297	1368	11.8	18.2	11.8	19.3	0.3			830018
9	12.2	2.8		13.4	0.6		F617/9X3/TN3	●	243	165	9.9	11.3	9.9	11.3	0.05			
9	12.2	2.8		13.4	0.6		F617/9X3-ZZ/YB2	●	206	145	9.9	11.1	9.9	11.1	0.05			1840079FK
9	12.2	2.8		13.4	0.6		F617/9X3-ZZ/YAYB2	●	243	165	9.9	11.1	9.9	11.1	0.05			1840079FK1
9	12.2	2.8		13.4	0.6		FB719/9X3	●	101	148	9.9	11.3	9.9	11.3	0.1			616079JK
9	17	4		20	1		F618/9/YB2	●	768	732	11.1	14.9	11.1	14.9	0.2			1840089K
9	17	4		20	1		F618/9/YAYB2	●	768	732	11.1	14.9	11.1	14.9	0.2			1840089FK
9	17	5		20	1.2		F628/9/YB2	●	1165	732	11.1	14.9	11.1	14.9	0.2			2840089K
9	17	5		20	1.2		F628/9/YAYB2	●	1165	732	11.1	14.9	11.1	14.9	0.2			2840089FK
9	17	5		20	1.2		F628/9-Z/YB2	●	1165	732	11.1	14.9	11.1	15.4	0.2			2820089K
9	17	5		20	1.2		F628/9-Z/YAYB2	●	1165	732	11.1	14.9	11.1	15.4	0.2			2820089FK
9	17	5		20	1.2		F628/9-ZZ/YB2	●	1165	732	11.1	14.9	11.1	15.4	0.2			2830089K
9	17	5		20	1.2		F628/9-ZZ/YAYB2	●	1165	732	11.1	14.9	11.1	15.4	0.2			2830089FK
9	17	6		19	1.3		F638/9-ZZ	●	1165	732	11.1	14.9	11.1	15.4	0.2			3830089
9	20	6		23	1.5		F619/9	●	2480	1090	12	17	12	17	0.3			1840099F
9	20	7		23	1.5		F619/9X2	●	2480	1090	12	17	12	17	0.3			2840099F
9	20	6		23	1.5		F619/9-Z	●	2480	1090	12	17	12	18.1	0.3			1820099F
9	20	7		23	1.5		F619/9X2-Z	●	2480	1090	12	17	12	18.1	0.3			2820099F
9	20	6		23	1.5		F619/9-ZZ	●	2480	1090	12	17	12	18.1	0.3			1830099F



内径 d	外径 D	宽度		凸缘外移 凸缘宽度		轴承代号	密封形式					额定动负荷 (N)	额定静负荷 (N)	挡边直径		拆装尺寸		安装倒角		备注	对照代号
		B	B ₁	D ₂	B ₂		开式	单面防尘盖	双面防尘盖	单面密封圈	双面密封圈			d ₂	D ₂	d ₁	D ₁	r _{min}	R _{min}		
9	20	7		23	1.5	F619·9X2·2Z			●			2480	1090	12	17	12	18.1		0.3		2830099F
10	19	5		21	1	F61800	●					1160	756	12.59	16.4	12.59	16.4		0.3		1840800K
10	19	5		22	1.2	F61800·YB2	●					1160	756	12.59	16.4	12.59	16.4		0.3		1840800
10	19	5		22	1.2	F61800·YAYB2	●					1160	756	12.59	16.4	12.59	16.4		0.3		1840800F
10	19	6		22	1.5	F62800·YB2	●					1160	756	12.59	16.4	12.59	16.4		0.3		2840800K
10	19	6		22	1.5	F62800·YAYB2	●					1160	756	12.59	16.4	12.59	16.4		0.3		2840800FK
10	19	6		22	1.5	F62800·Z·YB2		●				1160	756	12.59	16.4	12.59	17		0.3		2820800K
10	19	6		22	1.5	F62800·Z·YAYB2		●				1160	756	12.59	16.4	12.59	17		0.3		2820800FK
10	19	6		22	1.5	F62800·2Z·YB2			●			1160	756	12.59	16.4	12.59	17		0.3		2830800K
10	19	6		22	1.5	F62800·2Z·YAYB2			●			1160	756	12.59	16.4	12.59	17		0.3		2830800FK
10	22	6		25	1.5	F61900	●					2696	1273	13.5	18.5	13.5	18.5		0.3		1840900
10	22	6		25	1.5	F61900·YA	●					2696	1273	13.5	18.5	13.5	18.5		0.3	冠型保持架	1840900F
10	22	8		25	1.5	F61900X2	●					2696	1273	13.5	18.5	13.5	18.5		0.3		2840900
10	22	8		25	1.5	F61900X2·YA	●					2696	1273	13.5	18.5	13.5	18.5		0.3		2840900F
10	22	6		25	1.5	F61900·Z		●				2696	1273	13.5	18.5	13.5	19.4		0.3		1820900
10	22	6		25	1.5	F61900·ZYA		●				2696	1273	13.5	18.5	13.5	19.4		0.3	冠型保持架	1820900F
10	22	8		25	1.5	F61900X2·Z		●				2696	1273	13.5	18.5	12.8	19.4		0.3		2820900
10	22	8		25	1.5	F61900X2·ZYA		●				2696	1273	13.5	18.5	12.8	19.4		0.3		2820900F
10	22	6		25	1.5	F61900·2Z			●			2696	1273	13.5	18.5	13.5	19.4		0.3		1830900
10	22	6		25	1.5	F61900·2ZYA			●			2696	1273	13.5	18.5	13.5	19.4		0.3	冠型保持架	1830900F
10	22	8		25	1.5	F61900X2·2Z			●			2696	1273	13.5	18.5	12.8	19.4		0.3		2830900
10	22	8		25	1.5	F61900X2·2ZYA			●			2696	1273	13.5	18.5	12.8	19.4		0.3		2830900F
19	22.2	2.6		24	0.6	F66/19	●					272	218	13.5	21.24	13.5	21.24		0.05		84007/19FK

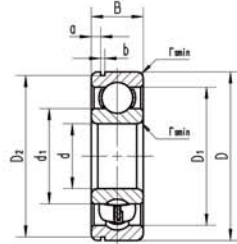


宽内圈

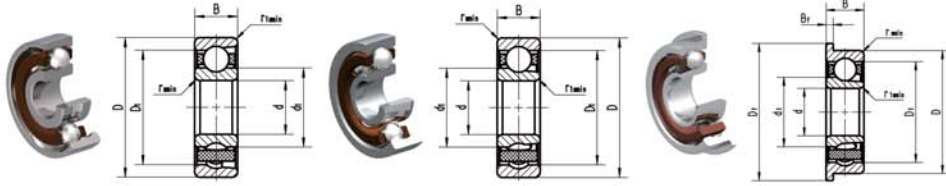
满装球

满球、宽内圈

内径 d	外径 D	宽度		凸缘外径/凸缘宽度		轴承代号	密封形式				额定动负荷 (N)	额定静负荷 (N)	挡边直径		拆装尺寸		安装倒角		备注	对照代号
		B	B ₁	D _e	B _e		开式	单面防尘盖	双面防尘盖	单面密封圈			双面密封圈	d _s	D _s	d _i	D _i	r _{min}		
1	4	2	2.5			619/1X2-Z WB		●			92	41	2.2	3.15	2.2	3.35	0.1		宽内圈	2260091F
1.5	4	2	2.16			638/1.5X2F-2Z			●		92	33	2.15	3.05	2.15	3.3	0.05		宽内圈	618/1.5X2F-2Z
1.5	5	2.5	3			639/1.5X2-Z WB			●		131	58	2.65	3.85	2.65	3.85	0.15		宽内圈	228009/1.5F
2.381	4.763	2.5	2.6	5.95	0.7	F66/2.381-2Z			●		133	59	2.9	4.05	2.9	4.2	0.05		宽内圈	383008/2.381F
2.5	6	3.8	4.6	8	0.8	F638/2.5X2-ZWB/YB2			●		167	79	3.5	5	3.5	5.3	0.08		宽内圈	483008/2.5FK
2.5	7	3	3.8	8.2	0.8	F629/2.5X2-ZWB/YB2			●		205	112	3.5	5	4.3	6.1	0.15		宽内圈	293009/2.5F
2.5	9	3	3.5			60/2.5X3WB1/YA	●				183	112	4.3	5.74	4.3	5.74	0.08		宽内圈	259009/2.5FK
3	7	2				618/3V	●				325	224	4.3	5.74	4.3	5.74	0.1		满球	
3	7	2.5	3	8.2	0.7	F628/3-2ZWB/YB2			●		205	112	4.3	5.74	4.3	6.1	0.15		宽内圈	2930083F
3	8	3	3.8			619/3-2Z WB			●		308	155	4.5	6.5	4.5	6.8	0.15		宽内圈	1280093F
3	8	3	3.8	9.5	0.8	F619/3-2ZWB/YAYB2			●		308	155	4.5	6.5	4.5	6.8	0.15		宽内圈	1930093F
4	8	3	4			MR84ZZ WB1			●		298	141	5.1	6.8	5.1	7.1	0.1		宽内圈	
4	9	3	3.8	10.6	0.8	F628/4X2-2Z WB/YB2			●		342	189	5.52	7.48	5.52	7.48	0.1		宽内圈	2930084F
4	9	3	4	10.6	0.8	F628/4X2-2Z WB/YAYB2			●		342	189	5.52	7.48	5.52	7.48	0.1		宽内圈	2930084FK
5	11	3.5	4.3			628/5X2-2Z WB			●		584	318	6.7	9.3	6.7	9.7	0.15		宽内圈	2280085F
5	11	3.5	4.3	12.6	1	F628/5X2-2ZWB/YB2			●		584	318	6.7	9.3	6.7	9.7	0.15		宽内圈	2930085F
5	13	4	5	15	1	F619/5-2ZWB			●		667	423	7.35	10.1	7.35	10.7	0.2		宽内圈	1930095F
6	10	3.2	4	11	0.9	F627/6X2-2ZWB			●		229	158	7.2	8.8	7.2	9.2	0.1		宽内圈	930066FK
6	13	4	5	15	1	F618/6X2-2ZWB			●		672	438	7.9	11.1	7.9	12	0.15		宽内圈	2930086
6	15	5				619/6-2ZV			●		2029	992	9	12	8.6	13	0		满球	GX980096
6	15	5	6	17	1.2	F619/6-2ZWB			●		1084	603	8.6	12.4	8.6	13	0.2		宽内圈	1930096F
6	18	5.5	7.5			628/6YS-2Z			●		1083	438	8	11	8	11.6	0.15		宽内圈	
6.35	31.7	8.6	10			66/6.35-HH WB/YA1			●		3297	1368	12.1	18	10.6	19	0.2		宽内圈	
7	19	7				607/TN/YA	●				1799	895	10.25	14.75	10.25	14.75	0.3		宽外圈	
7	19	6	7.5			607WB-2ZV			●		3207	1562	10.8	15.2	9	16.8	0.3		满球、宽内圈	EX980017Y
8	16	5	6	18	1.2	F628/8-2ZWB/YB2			●		829	654	10.8	14	10.8	14.5	0.2		宽内圈	2930088F
8.27	21.8	6.1	16.1			60/8.27X3WB	●				818	1085	12.1	18	12.1	18	0.3		宽内圈	
9	22	6	8			619/6X1WB-2ZV			●		3961	2282	13.2	18.7	12.4	19	0.3		满球、宽内圈	980099X
9	26	8	10.5			629WB1	●				4158	1784	13.9	21.1	13.9	21.1	0.3		宽内圈	690069
10	22	6	7.5			61900WB-2ZV			●		3790	2122	13.8	18.2	12.2	20	0.3		满球、宽内圈	FX980900Y
10	23	7	9			61900X3WB-2RSV			●		3961	2282	14.33	18.4	12.4	19	0.3		满球、宽内圈	980900KY
10	26	8	10			6000WB-2RSV			●		5985	3110	15	21.2	12.8	21.8	0.35		满球、宽内圈	GX3280100
15.875	26.988	6.35	7.137			66/15.875-2FS/WBV	●				1299	2747	19.3	23.73	19.3	23.73	0.2		宽内圈	
19	22.2	2	2.2			66/19WC	●				272	218	19.96	21.24	19.96	21.24	0.05		宽外圈	7/19FK
22.225	33.338	6.35	7.137			66/22.225-2FS/WBV			●		5340	4355	25.4	29.84	25.1	30.51	0.2		宽内圈	
25	31	7				64705X1V	●				2095	2190	26.9	29.1	26.9	29.1	0.2		满球	970605
26.985	38.1	6.35	7.137			66/26.985-2FS/WBV			●		5781	5300	30.55	34.9	30	35.5	0.2		宽内圈	



内径 d	外径 D	宽度		轴承代号	止动环			密封形式		密封形式				额定动负荷 (N)	额定静负荷 (N)	拆装尺寸		安装倒角 r _{smin}	备注	对照代号
		B	B ₁		位置 a	槽宽 b	槽底直径	开式	单面防尘盖	双面防尘盖	单面密封盖	双面密封盖	d ₁			D ₁				
5	16	5		625-2ZN	15.2	0.64	0.68			●				1881	680	6.7	13.3	0.3		250025
6	17	6		606-2ZN	16.2	0.64	0.82			●				1969	737	8.3	14.7	0.3		250016
6	19	6		626-2RSN	18.2	1.7	0.75					●		2811	1063	8.9	16.1	0.3		450026
6	19	6		626-2ZN	18.2	1.7	0.75			●				2811	1063	8	13	0.3		250026
7	19	6		607-2ZN	18.2	1.7	0.75			●				2811	1063	8.5	16.8	0.3		250017
8	22	7		608-2ZN	21	3.5	2			●				3297	1368	10.6	19.3	0.3		250018K
8	22	7		608-2ZNR	20.6	1.7	0.75			●				3297	1368	10.6	19.3	0.3		
8	22	7		608-2RZ NR	20.6	1.7	0.75					●		3566	1368	10.6	19	0.3		
9	26	8		629-2ZN	25	1.65	0.85			●				4158	1784	12.7	21.2	0.3		250029
10	22	6		6900-2RS NR	20.8	0.95	0.9					●		2280	990	13.5	19.5	0.3		
10	26	8		6000-2 ZN	24.2	2.05	1.3			●				4200	1970	13.9	22	0.3		
10	26	8		6000-2Z NR	24.6	1.7	0.75			●				4200	1970	13.9	22.1	0.3		
12	32	10		6201-2RSN	29.9	1.9	1.35					●		5898	2779	17	28	0.6		



角接触

内径 d	外径 D	宽度		凸缘外径 D _r	凸缘宽度 B _r	轴承代号	轴承类型				额定动负荷(N)	额定静负荷(N)	拆装尺寸		安装倒角		备注	对照代号
		B	B ₁				内圈分离角接触	内圈锁口角接触	外圈分离角接触	外圈锁口角接触			d ₂	D ₂	r _{min}	r _{1min}		
1.5	5	2				SN719/1.5	●				129	56	2.6	3.9	0.1	0.05		
2	6	2.3		7.2	0.5	FSN719/2-2Z	●				179	85	3.05	4.5	0.1	0.05		1806092J
2	6	2.8		7.2	0.6	FSN729/2-2Z/HV	●				160	75	3.3	4.7	0.1	0.05		2806092JX
2	6	2.8		7.2	0.6	FSN729/2-2Z/YA	●				162	75	3.3	4.7	0.1	0.05		2806092JK
2.5	8	2.8				SN70/2.5	●				369	171	4.1	6.3	0.1	0.05		10601/2.5J
3	7	2.5				S728/3X2-Z			●		208	93	3.9	5.35	0.1	0.05		2206083J
3	7	2.5				S728/3X2			●		344	125	4.1	5.9	0.1*45°	0.05*45°		2006083J
3	7	2.5				S728/3X2/YA			●		335	125	4.1	5.9	0.2*46°	0.1*46°		2006083JK
3	8	3				SN719/3/HE/P4	●				391	177	4.4	6.6	0.1	0.1		
3	8	3				SN719/3	●				286	151	4.55	6.4	0.15	0.15		1106093J
3	8	4		9.6	0.8	FSN729/3-2Z/HE/P4	●				391	177	4.6	6.4	0.1	0.1		
3	8	4		9.6	0.8	FSN729/3-2Z/HV/P4/YA	●				286	151	4.55	6.4	0.15	0.15		2806093JX
3	10	4				SN723/YA	●				426	191	5.3	7.7	0.15	0.1		106023J
3	10	4				SN723	●				370	191	5.4	7.6	0.15	0.1		
3	10	4				SN723-2Z	●				457	191	5.3	7.7	0.15	0.1		306023J
3	10	4				S723/YA			●		576	191	5.3	7.7	0.15	0.1		6023
3	10	4				S723			●		576	191	5.3	7.7	0.15	0.1		6023J
3	10	4				S723L			●		576	191	5.3	7.6	0.15	0.08		6023L
3	10	4				S723/T1			●		696	270	4.9	7.7	0.15	0.1		6023M1
3	10	4				S723/T86			●		696	270	4.98	8.02	0.15	0.1		6023M86
3	10	4				S723/YA			●		543	223	5.4	7.6	0.15	0.1		6023K
3	16	5				S733X1			●		2345	810	8.1	12.8	0.15	0.15		6003J
4	9	3				SN728/4X2	●				334	185	5.6	7.4	0.1	0.1		2106084J
4	11	4				SN719/4	●				798	340	6.1	8.9	0.15	0.1		1106094J
4	11	4				S719/4			●		583	291	6.1	8.75	0.15	0.1		
4	11	5		12.6	1	FSN739/4-Z	●				804	340	6.1	8.9	0.1	0.1		2706094JK
4	11	5		12.6	1	FSN739/4-2Z	●				468	223	5.4	7.6	0.15	0.1		2806094J
4	11	5				SN729/4/LZ/P4	●				1240	680	6.15	8.85	0.15	0.1		
4	11	5				S739/4-Z			●		798	340	6.1	8.9	0.15	0.1		2206094JK
4	11	5				SN729/4/SLZ/P4	●				1240	680	6.15	8.85	0.5*30°	0.5*30°		
4	13	5				S724			●		1276	471	7	10	0.15	0.15		
4	13	5				S724/YA1			●		1064	463	6.3	9.9	0.2	0.15		6024
4	13	5				S724/YA			●		960	397	6.3	9.9	0.2	0.15		6024J
4	13	5				724			●		970	397	6.3	9.9	0.2	0.1		36024J
4	16	5				S734			●		2482	926	8.1	12.8	0.15	0.15		6004
4	16	5				SN734	●				1297	670	7.78	12.22	0.3	0.15		106034J
4	16	5/10				S734WC			●		854	364	7.5	10	0.3	0.3	宽外圈	6074J
4.5	8	2.5				B76/4.5TN			●		245	160	5.55	6.85	0.2	0.15		13607/4.5AK
4.5	8.5	2.5				B76/4.5			●		244	162	5.7	7.2	0.15	0.1		13607/4.5J
4.9	13	4				SN719/4.9	●				654	415	7.3	10	0.2	0.15		110609/4.9J
5	8.5	2.5				B76/5			●		243	163	6	7.4	0.15	0.1		136075J



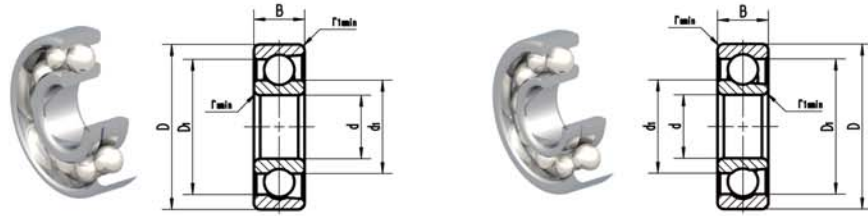
内径 d	外径 D	宽度		凸缘外径 D _r	凸缘宽度 B _r	轴承代号	轴承类型				额定动负荷(N)	额定静负荷(N)	拆装尺寸		安装倒角		备注	对照代号
		B	B _r				内圈分离角接触	内圈锁口角接触	外圈分离角接触	外圈锁口角接触			d ₂	D ₂	r _{min}	r _{max}		
5	12	3.5				S728/SX3			●		734	359	7.1	9.9	0.15	0.1		2006085K
5	13	4				S719/5/YA			●		1183	484	6.619	10.67	0.15	0.1		
5	13	4				SN719/5	●				654	415	7.3	10	0.2	0.1		1106095J
5	13	4				SN719/5/YA	●				662	415	7.3	10	0.2	0.1		1106095JK
5	13	4				SN719/5/LZ/P4	●				1314	968	7.4	10.6	0.2	0.1		
5	13	4				SN719/5/LZ/P2	●				1314	968	7.4	10.6	0.2	0.1		
5	13	4				B719/5		●			910	415	7.3	10	0.2	0.1		1136095J
5	13	4				S719/5/YA1			●		933	415	7.3	10	0.2	0.15		1006095J
5	13	5		15	1.2	FSN739/SX2-Z	●				933	415	7.3	10	0.2	0.1		2706095J
5	13	5		15	1.2	FSN739/SX2-2Z	●				933	421	7.79	10.43	0.2	0.2		2806095J
5	13	5				S719/5			●		738	364	7.35	10.15	0.2	0.2		
5	13	5				S719/SX2-Z			●		933	415	7.3	10	0.2	0.15		2206095J
5	16	5				SN725	●				2404	810	8.1	12.8	0.15	0.1		106025J
5	16	5				S725			●		2271	810	8.1	12.8	0.15	0.15		6025J
5	16	5				S725/YA			●		2482	926	8.1	12.8	0.15	0.15		6025
5	16	5				SN725/HE/P2	●				2033	801	8.5	12.5	0.2	0.15		
5	16	5				S725TN/HV			●		1501	801	8.05	12.7	0.3	0.3		6025AX
5	16	5				S725/YA1			●		1687	810	8.5	12.8	0.3	0.3		6025K
5	16	5				725					2345	810	8.1	12.8	0.3	0.15		36025J
5	16	5				S725TN/HV/YA			●		1488	801	8.05	12.7	0.2*45°	0.2*45°		6025AXK2
6	13	3.5		15	1	FSN718/6	●				733	430	8.1	10.9	0.15	0.1		1606086J
6	13	3.5				SN718/6	●				733	430	8.1	10.9	0.15	0.1		1106086J
6	13	4				S728/6X2			●		932	430	8.1	10.9	0.15	0.1		2006086J
6	15	5		17	1	FSN719/6	●				1212	601	9.65	12.46	0.2	0.2		1606096J
6	15	5				SN719/6	●				2098	801	8.3	12.6	0.2	0.1		1106096J
6	15	5				SN719/6/YA	●				1321	592	8.8	12.2	0.2	0.1		1106096JK
6	15	5				S719/6			●		2269	801	8.3	12.6	0.2	0.1		1006096J
6	15	5				S719/6/YA			●		856	592	8.8	12.2	0.2	0.1		1006096JK
6	15	5				S719/6/YA1			●		1230	592	8.8	12.2	0.2	0.1		1006096JK1
6	15	5				S719/6TN3			●		856	592	8.8	12.2	0.2	0.1		1006096AK
6	15	5				719/6					1045	592	8.8	12.2	0.2	0.15		1036096J
6	15	6		17	1.5	FSN739/6X2-2Z	●				1321	592	7.8	12.16	0.2	0.1		2806096J
6	15	6		17	1.5	FSN739/6X2-2Z/YA	●				1321	592	7.8	12.16	0.2	0.1		2806096JK
6	16	5		18	1.2	FSN719/6X1/HV	●				1226	601	9.65	12.2	0.1	0.2		616076JX
6	16	5				SN719/6X1	●				2395	801	8.1	13	0.3	0.1		1106076J
6	16	5				SN719/6X1/YA	●				1631	997	9.4	13.75	0.3	0.3		1106076JK
6	16	8.5				S719/6/YA2			●		1230	592	8.8	12.2	0.2	0.1		1006096JK2
6	17	6				S706-Z			●		1278	689	9.78	13.15	0.15	0.2		206016J
6	19	6				B726		●			2759	1047	9.5	15.4	0.3	0.2		136026J
6	19	6				S726			●		2759	1047	9.5	15.4	0.3	0.15		6026J
6	19	6				S726/YA			●		2759	1047	9.5	15.4	0.3	0.15		6026
6	19	6				726					2759	1047	9.5	15.4	0.3	0.15		36026J
6	19	6				726/HN/YA			●		1835	1047	9.65	15.4	0.3	0.15		36026KN
6	21	7				S636X1			●		4080	1418	10	17.2	0.3	0.15		6006
7	12	3				727/7X1/DB			●		628	362	8.47	10.53	0.1	0.1		246077FK
7	17	5				S719/7			●		1709	789	9.9	14.1	0.15	0.15		1006097J
7	17	5				719/7					997	543	10.35	13.65	0.3	0.1		1036097J
7	17	7		20	1.5	FSN739/7-2Z	●				1861	984	10.4	13.7	0.3	0.15		3806097J
7	17	7		20	1.5	FSN739/7-2Z/YA	●				1634	984	10.2	14	0.3	0.15		3806097JK
7	19	6				S707			●		2759	1047	9.5	15.4	0.3	0.15		6017
7	19	6				707					2759	1047	9.5	15.4	0.3	0.1		36017J
7	22	7				S727			●		3145	1346	12.2	17.8	0.3	0.15		6027J
7	22	7				727			●		3145	1346	12.2	17.8	0.3	0.15		36027J
7	22	7				727/YA			●		3145	1346	12.2	17.8	0.3	0.15		36027
7	22	7				727B			●		3241	1346	12.4	17.5	0.3	0.3		



内径 d	外径 D	宽度		凸缘外径 D _r	凸缘宽度 B _r	轴承代号	轴承类型				额定动负荷(N)	额定静负荷(N)	拆装尺寸		安装倒角		备注	对照代号
		内圈分离角接触	内圈锁口角接触				外圈分离角接触	外圈锁口角接触	d ₁	D ₂			r _{min}	r _{max}				
8	16	4				S718/8			●		1119	639	11	13.8	0.15	0.1		1006088J
8	16	5				SN728/8	●				1582	674	10.2	13.8	0.2	0.1		2106088
8	16	5				B728/8		●			1062	674	10.2	13.8	0.2	0.1		2136088J
8	19	6		22	1.5	FSN719/8	●				2046	1034	11.3	15.7	0.3	0.15		1606098J
8	19	6				SN719/8/YA	●				1906	1319	11.9	16.25	0.3	0.3		1106098K
8	19	6				S719/8			●		2347	905	11.4	15.75	0.3	0.15		1006098J
8	19	6				719/8				●	1880	905	11.3	15.7	0.3	0.1		1036098J
8	19	6				SN719/8	●				2901	1164	11.1	16	0.4	0.1		1106098J
8	19	7				S719/8X2			●		2347	905	11.4	15.5	0.3	0.15		2006098J
8	22	7		25	1.5	FSN708	●				2974	1781	13.4	18.5	0.3	0.15		606018J
8	22	7				SN708	●				3547	1538	12.2	17.8	0.3	0.3		
8	22	7				B708		●			3145	1346	12.2	17.8	0.3	0.1		136018J
8	22	7				B708/YA		●			3547	1538	12.2	17.8	0.3	0.1		136018JK
8	22	7				S708			●		3145	1346	12.2	17.8	0.3	0.15		6018J
8	22	7				708				●	3145	1346	12.2	17.8	0.3	0.1		36018J
8	22	7				708/YA				●	3145	1346	12.2	17.8	0.3	0.1		36018
8	22	7				708B				●	3543	1538	13.33	16.74	0.3	0.1		
8	22	9				SN720/8-2Z	●				2798	1346	12.2	17.8	0.3	0.15		
8	24	7				6008JK(旧)			●		3135	1814	14	18	0.3	0.15		
8	24	7				6008J(旧)			●		4381	1832	13.1	19	0.3	0.15		
8	24	7				6008(旧)			●		4789	2093	12.1	19	0.3	0.15		
8	24	8				B728		●			3151	1386	13	19	0.3	0.2		136028J
8	24	8				S728			●		5046	2093	12.1	19	0.3	0.15		6028
8	24	8				728				●	3151	1386	13	19	0.3	0.15		36028J
9	12.2	2.4				B76/9		●			235	159	9.9	11.3	0.1	0.1		136079JK
9	20	6				719/9				●	2541	1065	12.2	16.6	0.3	0.1		36099J
9	22	8				B739/9X3		●			2048	1379	18.4	13.6	0.3	0.1		136079J
9	22	8				S739/9X3			●		2048	1379	13.6	18.4	0.3	0.3		6079J
9	24	7				709				●	3150	1401	13.5	19.5	0.3	0.1		36019J
9	26	8				729				●	3141	1440	14.75	20.2	0.3	0.15		36029J
9	26	8				S729			●		3905	1757	14.2	20.8	0.6	0.3		6029J
9.5	16	4		17.5	1	FSN76/9.5Q	●				782	619	11.6	13.7	0.15	0.15		60607/9.5KQ
9.525	22.225	7.14		23.86	1.6	FSN76/9.525	●				2519	1381	13.1	18.5	0.15	0.15		70609/9.525K
10	15	2.5				B71700X2		●			482	401	11.6	13.4	0.08	0.08		
10	19	6				72800/HN3				●	1032	737	12.85	16.2	0.3	0.3		2036800KNW3
10	22	6				71900				●	2439	1241	13.9	18.1	0.3	0.1		
10	22	8				72900/HV				●	2436	1491	13.4	18.5	0.3	0.3		2036900JX
10	26	8				SN7000	●				4594	2491	14.6	21.4	0.3	0.15		
10	26	8				B7000		●			5141	2491	14.6	21.4	0.3	0.1		136100J
10	26	8				B7000/YA		●			3953	1847	14.2	19.8	0.3	0.1		136100JK
10	26	8				S7000/HN			●		3543	2176	14.3	20.49	0.3	0.15		6100N
10	26	8				S7000/YA1			●		5336	2516	14.5	21.2	0.3	0.15		6100
10	26	8				S7000/YA			●		4933	2237	15	21.2	0.3	0.15		6100J
10	26	8				S7000			●		4129	1938	14.7	21.3	0.3	0.15		
10	26	8				S7000/HV/P4/YA			●		4559	2237	15.2	21.4	0.3	0.15		
10	26	10				SN72000-2Z	●				4594	2491	14.6	21.4	0.3	0.15		
10	28	8				S7000X1			●		5343	2868	14.8	23.1	0.3	0.15		6010
10	30	10				S7200X2			●		3808	2506	16.5	23.5	0.6	0.3		6300JK
12	22	5				71801X1				●	2040	1261	14.8	19.2	0.3	0.15		1036801J
12	22	6				B72801X1		●			2040	1261	14.8	19.2	0.3	0.2		1136701J
12	22.5	5				71801X1/YA				●	2040	1261	14.8	19.2	0.3	0.3		1036801JK
12	24	6				71901				●	2891	1573	15.9	20.1	0.3	0.1		
12	28	8				SN7001	●				4958	2892	16.6	23.4	0.3	0.15		
12	28	8				B7001		●			5568	2892	16.6	23.4	0.3	0.1		136101J
12	28	8				S7001/YA			●		1488	2603	16.7	23.3	0.3	0.15		6101J

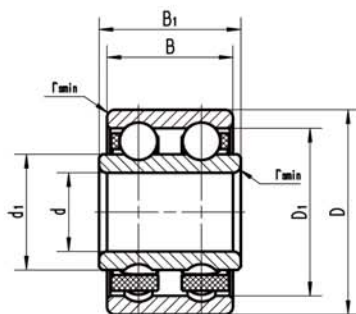


内径 d	外径 D	宽度		凸缘外径 D ₁	凸缘宽度 B ₁	轴承代号	轴承类型				额定动负荷(N)	额定静负荷(N)	拆装尺寸		安装倒角		备注	对照代号
		内圈分离角接触	内圈锁口角接触				外圈分离角接触	外圈锁口角接触	d ₂	D ₂			r _{min}	r _{max}				
14	22	4				S717/14/TN3			●		1248	1013	16.45	19.55	0.15	0.1		
15	26	8				72902X3					2761	1927	18	23	0.3	0.15		36702J
15	28	7				71902					4402	2419	18.9	24.1	0.3	0.1		
15	28	8				SN72902X2	●				4759	2661	19.42	24.58	0.3	0.2		1106902JK
15	32	9				B7002		●			4451	3395	20.1	26.8	0.3	0.1		136102J
15	32	9				7002					5732	3395	20.65	26.55	0.3	0.1		
15	32	9				7002/YA					3800	3161	20.7	26.3	0.3	0.1		
17	26	5				71803					1291	1324	19.5	22.5	0.3	0.2		
17	35	10				B7003		●			6879	4006	22.9	29.5	0.3	0.1		136103J
17	35	10				7003					6293	4131	22.75	29.28	0.3	0.2		
20	26	3				71704X3/TN3					687	703	20.7	26.3	0.05	0.05		
20	27	3.5				71704X2/DB					1666	1516	22.2	24.8	0.2	0.2		246704FK
20	32	7				71804					2173	2173	24	28	0.3	0.15		
20	42	12				7004					9584	6563	27.2	35	0.6	0.3		
25	47	12				SN7005 TN3/HV	●				2891	1573	32	40	0.6	0.2		
27	33.3	8				76/27TN/HV/DB					1769	2909	29.1	31.28	0.2	0.25		23607/27XA
27	33.3	8				76/27TN/HV/DF					1769	2909	29.1	31.28	0.2	0.25		33607/27XA
28	42	7				SN718/28X1/HV	●				3577	3662	31.2	37.3	0.3	0.15		10607/28JX
28	42	7				SN718/28X1	●				4528	3662	31.2	36.8	0.3	0.15		10607/28JK
30	36	5				S71706X3AC/TN3/DB			●		770	952	31.95	34.05	0.05	0.05		

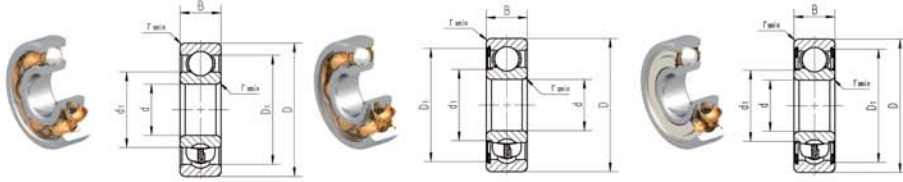


满球

内径 d	外径 D	宽度		凸缘外径 D _r	凸缘宽度 B _r	轴承代号	轴承类型				额定动负荷(N)	额定静负荷(N)	拆装尺寸		安装倒角		备注
		B	B _r				内圈分离角接触	内圈锁口角接触	外圈分离角接触	外圈锁口角接触			d ₂	D ₂	r _{min}	r _{max}	
3	7	2				B718/3V		●			269	218	4.3	5.74	0.1	0.1	满球
3.175	6.35	2.38				B76/3.175V		●			221	186	3.96	5.3	0.08	0.05	满球
6	19	6				726V/HN3/PS				●	1488	1516	10.5	14.94	0.3	0.15	满球
6	19	7				B726X2V/HN3		●			2926	1605	10.5	15	0.35	0.35	满球
7	12.86	4/6.5				S728/7V/WB				●	493	658	9.3	10.5	0.25*30°	0.25*45°	满球、宽内圈
7.5	12.86	4				S728/7.5V				●	493	658	9.3	10.5	0.25*30°	0.25*45°	满球
8	16	6				B738/8V		●			1378	1164	10.3	13.7	0.2	0.1	满球



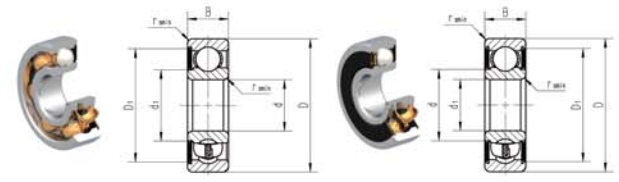
内径 d	外径 D	宽度		凸缘外径 D _f	凸缘宽度 B _f	轴承代号	密封形式				额定动负荷 (N)	额定静负荷 (N)	拆装尺寸		安装倒角 r _{min}	备注	对照代号	
		开式	单面防尘盖				双面防尘盖	单面密封圈	双面密封圈	d ₁			D ₁					
6	16	13	14			4180016FKY					●	2278	1238	8.8	13.7	0.35 × 45	宽内圈	
6	19	12	17			GX4180026K					●	4730	3068	8.8	16.2	0.35 × 45	满球、宽内圈	
6.35	22.9	12.47	15.748			433/6.35-2RS/WB/V					●	6337	4253	10.41	18.6		满球、宽内圈	
8	22	14	14			408-2RS					●	5488	2736	12.1	19	0.5		
8	22	10	11			GX3280018K					●	4037	3261	10.6	18.3	0.35 × 45	满球、宽内圈	
8	22	17	22			GX4180018K					●	6878	4288	10.6	18.3	0.35 × 45	满球、宽内圈	
10	26	18	24			44000X2-2RSWBV					●	8835	6221	13	22	0.35 × 45	满球、宽内圈	GX4180100K
12	28	18	24			44001X2-2RSWBV					●	9457	7029	15.5	24	0.35 × 45	满球、宽内圈	GX4180101K



开式

单面防尘盖

双面防尘盖



单面密封圈

双面密封圈

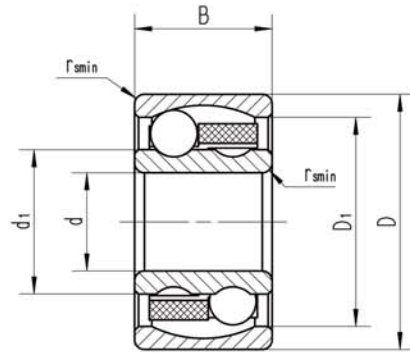
内径 d	外径 D	宽度		凸缘外径 D _f	凸缘宽度 B _f	轴承代号	密封形式			额定动负荷 (N)	额定静负荷 (N)	拆装尺寸		安装倒角 r _{smin}	备注
		B	B ₁				开式	单面防尘盖	双面防尘盖			单面密封圈	双面密封圈		
1.191	3.967	1.59				R0	●			68	21	1.92	3.08	0.1	
2.38	4.762	2.38				R133ZZ			●	177	55	2.9	4.2	0.08	
2.381	4.763	1.588	2.381	5.944	0.457	FR133/WB	●			99	35	2.99	4.1	0.08	宽内圈
2.381	7.938	3.571				R1-5ZZ			●	195	78	4.3	6.1	0.15	
3.175	6.35	2.38				R144	●			195	78	4	5.4	0.1	
3.175	6.35	2.38				R144/YB2	●			163	58	4.039	5.36	0.1	
3.175	6.35	2.381	3.175	7.518	0.584	FR144/WB/V	●			269	130	4.17	5.5	0.08	满球、宽内圈
3.175	6.35	2.38				R144ZY		●		195	78	4	5.7	0.1	
3.175	6.35	2.78				R144Z		●		195	78	4	5.7	0.1	
3.175	6.35	2.78				R144ZZ			●	195	78	4	5.7	0.1	
3.175	6.35	2.78		7.52	0.78	FR144ZZ			●	195	78	4	5.7	0.1	
3.175	7.938	2.78				R2-5	●			233	90	4.5	6.5	0.1	
3.175	7.938	2.778	3.572	9.119	0.584	FR2-5/WB	●			291	111	4.29	6.7	0.1	宽内圈
3.175	7.938	3.57				R2-5ZZ			●	233	90	4.5	6.8	0.08	
3.175	7.938	3.57				R2-5HH			●	233	90	4.5	7.03	0.08	
3.175	7.938	3.57		9.12	0.79	FR2-5ZZ			●	233	90	4.5	6.8	0.08	
3.175	7.938	3.57				R2-5ZZ/YA			●	290	111	4.35	7.1	0.15	
3.175	9.525	3.97				R2-F	●			366	150	5.3	7.7	0.15	
3.175	9.525	3.969	4.763			R2/WB	●			310	121	5.2	7.5	0.15	宽内圈
3.175	9.525	3.97				R2ZZ			●	362	122	5.3	8.3	0.15	
3.175	9.525	3.97				R2HH			●	366	150	4.7	8.28	0.15	
3.175	9.525	3.97				R2-HH/YA			●	366	150	4.7	8.3	0.15	
3.175	9.525	3.97	4.76			R2ZZEE			●	362	122	5	8.3	0.15	宽内圈
3.175	9.525	3.97				R2-2RS			●	362	122	4.7	8.3	0.15	
3.175	10.41	2.779				R174-2Z			●	464	175	5.52	8.4	0.1	
3.175	12.7	4.37				R2AZZ			●	366	150	4.7	8.3	0.15	
3.969	7.938	2.779	3.572	9.119	0.584	FR155/WB	●			243	99	5.2	6.8	0.08	宽内圈
4.763	7.938	3.175				R156ZZ			●	208	90	5.45	7.15	0.08	
4.763	7.938	3.175		9.12	0.914	FR156ZZ			●	208	90	5.45	7.15	0.08	
4.763	9.525	3.175				R166	●			404	173	5.95	8.2	0.1	



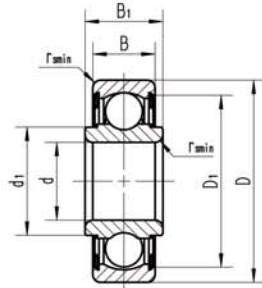
内径 d	外径 D	宽度		凸缘外径 D _f	凸缘宽度 B _f	轴承代号	密封形式			密封形式		额定动负荷 (N)	额定静负荷 (N)	拆装尺寸		安装倒角 r _{sm}	备注
		B	B ₁				开式	单面防尘盖	双面防尘盖	单面密封圈	双面密封圈			d ₁	D ₁		
4.763	9.525	3.18	3.967	10.72	0.91	FRW168ZZ			●			187	84	7.1	8.8	0.08	宽内圈
4.763	9.525	3.175				R166ZZ			●			693	264	5.95	8.6	0.1	
4.763	9.525	3.175		10.719	0.787	FR166-2Z			●			693	264	5.95	8.6	0.1	
4.763	9.525	3.175	3.96			RW166ZZ			●			693	264	5.95	8.2	0.1	宽内圈
4.763	12.7	3.96				R3	●					1291	487	7.2	10.8	0.15	
4.763	12.7	4.98				R3-2Z TN1/YA			●			1157	408	6.2	11.2	0.15	
4.763	12.7	4.98				R3ZZ			●			1165	418	6.7	11.2	0.15	
4.763	12.7	4.98				R3HH			●			1291	487	6.7	11.2	0.15	
4.763	12.7	4.98		14.35	1.06	FR3ZZ			●			1291	487	6.7	11.2	0.15	
4.763	12.7	4.98	5.77			R3ZZWB			●			1287	485	7.2	11.2	0.15	宽内圈
4.763	12.7	4.98				R3-2RS				●		1291	487	6.7	11.2	0.15	
4.763	12.7	4.98				R3-2RSA				●		1291	487	6.7	11.2	0.15	
6.35	9.525	3.18				R168ZZ			●			209	99	7.1	8.8	0.08	
6.35	9.525	3.18		10.72	0.91	FR168ZZ			●			187	84	7.1	8.8	0.08	宽内圈
6.35	12.7	3.175		13.894	0.584	FR188	●					457	221	9.2	11.43	0.15	
6.35	12.7	3.18				R188	●					626	283	7.9	11.1	0.15	
6.35	12.7	4.76				R188Z		●				626	283	7.9	11.5	0.15	
6.35	12.7	4.76				R188ZZ			●			626	283	7.9	11.5	0.15	
6.35	12.7	4.76				R188HH			●			626	283	7.9	11.5	0.15	
6.35	12.7	4.76		13.89	1.14	FR188ZZ			●			626	283	7.9	11.5	0.15	
6.35	12.7	4.76	5.56	13.89	1.14	FR188-2ZWB			●			626	283	7.9	11.5	0.15	宽内圈
6.35	15.88	4.978				R4/YA	●					1452	603	9.35	12.85	0.2	
6.35	15.88	4.98				R4	●					1430	585	8.6	12.4	0.15	
6.35	15.88	4.98		17.526	1.07	FR4	●					1430	585	8.6	12.4	0.2	
6.35	15.88	4.98				R4HH			●			1430	585	8.6	12.9	0.2	
6.35	15.88	4.98		17.526	1.07	FR4ZZ			●			1430	585	8.6	13	0.2	
6.35	15.88	4.98		17.526	1.07	FR4-HH			●			1430	585	8.6	12.9	0.2	
6.35	15.88	4.98	5.74	17.526	1.07	FR4ZZEE			●			1430	585	8.6	13	0.2	宽内圈
6.35	15.88	4.98		18.31	1.78	90723-88				●		1435	588	8.85	12.4	0.2	
6.35	15.88	4.98		17.526	1.07	FR4-2RS				●		1430	585	8.6	13	0.2	
6.35	15.88	4.98				R4-ZZ			●			1430	585	8.6	13	0.3	
6.35	15.88	4.98				R4HH/YA			●			1452	603	8.4	13.6	0.3	
6.35	15.88	4.98				R4-2RS				●		1430	585	8.6	13	0.3	
6.35	15.88	4.98				R4-2RS/YA				●		1430	585	8.8	13.6	0.3	
6.35	15.88	4.98				R4-2RZ				●		1430	585	8.6	12.9	0.3	
6.35	17.46	6.35				1602-2ZN			●			1933	720	8.3	14.9	0.15	
6.35	17.46	6.35				1602ZZ			●			1933	720	9	14.7	0.2	
6.35	17.46	6.35				1602HH			●			1933	720	8.3	14.9	0.2	
6.35	17.46	7.923				1602-2RS				●		2731	1020	8.93	14.9	0.2	
6.35	17.46	7.92				R4-112RS				●		2171	874	9.04	15.24	0.3	
6.35	19.05	5.56				R4A	●					2766	1039	9.3	15.7	0.2	
6.35	19.05	5.56				R4A/YA	●					1786	647	10	15	0.3	
6.35	19.05	19.05	22.22			DW4K	●					6907	4326	11	15.8	0.3	双列、宽内圈
6.35	19.05	7.14				R4AZZ			●			2766	1039	8.5	16.8	0.3	
6.35	19.05	7.142				R4A-77			●			1536	723	8.5	16.5	0.3	
6.35	19.05	7.14				R4A-2RS				●		2766	1039	8.5	16.4	0.3	



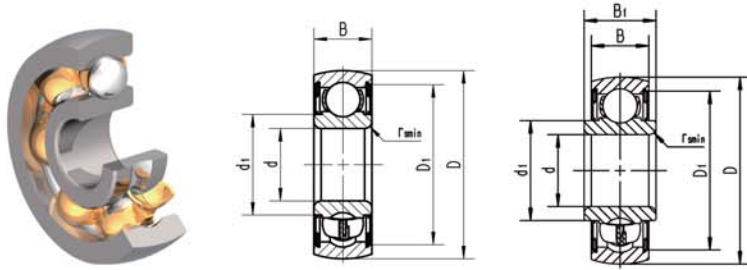
内径 d	外径 D	宽度		凸缘外径 D _f	凸缘宽度 B _f	轴承代号	密封形式			密封形式		额定动负荷 (N)	额定静负荷 (N)	拆装尺寸		安装倒角 r _{smin}	备注
		B	B ₁				开式	单面防尘盖	双面防尘盖	单面密封圈	双面密封圈			d ₁	D ₁		
6.35	19.05	7.14				R4-2RSBP					●	2766	1039	8.5	16.4	0.3	
7.938	12.7	3.969				FR1810	●					457	221	9.2	11.43	0.15	
7.938	12.7	3.967				R1810ZZ			●			510	260	9	11.6	0.15	
7.938	17.48	5.74		19.05	1.07	F-5HH			●			2171	874	10.48	15.63	0.15	宽内圈
7.938	22.225	7.14				1603ZZ			●			3227	1329	10.6	19.3	0.3	
7.938	22.225	7.14				90666-8B				●		3227	1329	10.6	19	0.3	
7.938	22.225	8.73				1603-SS				●		3227	1329	11	19	0.3	
7.938	22.225	8.73				1603-2RS				●		3227	1329	10.6	19	0.3	
9.525	22.225	5.56				R6KAA	●					1486	659	13.4	17.6	0.1	
9.525	22.225	5.56				R6	●					3271	1382	12.8	19	0.2	
9.525	22.225	5.56		24.61	1.57	FR6	●					3271	1382	12.8	19	0.3	
9.525	22.225	7.14				R6-00-010	●					3315	1409	13	19	0.3	
9.525	22.225	7.14				R6Z		●				3271	1382	11.6	21.2	0.3	
9.525	22.225	7.14		24.61	1.57	FR6Z		●				3271	1382	11.6	20.3	0.3	
9.525	22.225	7.14				R6ZZ			●			3271	1382	11.6	20.3	0.3	
9.525	22.225	7.14				R6HH			●			3271	1382	11.6	20	0.3	
9.525	22.225	7.14				R6-HH/YA			●			2195	1114	11.8	20.5	0.3	
9.525	22.225	7.14		24.61	1.57	FR6ZZ			●			3271	1382	11.6	20.3	0.3	
9.525	22.225	7.14				R6-RS				●		3271	1382	11.6	21.2	0.3	
9.525	22.225	7.14				R6-2RS				●		3271	1382	11.6	20.3	0.3	
9.525	22.225	7.14				R6-2RZ				●		3271	1382	11.8	20.5	0.3	
9.525	22.225	7.14				R6-2RS/YA				●		2195	1114	11.8	20.5	0.3	
9.525	22.225	7.14		24.61	1.57	FR6-2RS				●		3271	1382	11.6	20.3	0.3	
9.525	22.225	8.73				1604-2RS				●		3271	1382	11.6	20	0.3	
9.525	23.017	7.938				1606ZZ			●			3271	1382	11.6	20.3	0.3	
9.525	23.017	7.938				1606-2RS				●		3271	1382	11.6	20	0.3	
9.525	28.575	9.525				1614-2RS				●		2669	1383	13.7	23.8	0.3	
11.113	23.017	7.938				21507-8B				●		2584	1230	13.36	20.36	0.3	
12.7	28.575	6.35				R8	●					5023	2384	17.35	24.6	0.3	
12.7	28.575	6.75				R8KAA	●					2576	1175	18.2	23.8	0.1	
12.7	28.575	7.94				R8Z		●				5044	2398	16	25.7	0.3	
12.7	28.575	7.94				R8ZZ			●			5044	2398	16	25.7	0.3	
12.7	28.575	7.94				R8HH			●			5023	2384	16	25.6	0.3	
12.7	28.575	9.525				1616ZZ			●			5023	2384	16	25.2	0.3	
12.7	28.575	7.94				R8-RS				●		5023	2384	16	25.7	0.3	
12.7	28.575	7.94				R8-2RS				●		5023	2384	16	25.7	0.3	
12.7	28.575	7.94				R8-2RSA				●		5023	2384	16	25.7	0.3	
12.7	28.575	9.525				1616-2RS				●		5023	2384	16	25.2	0.3	
12.7	33.338	9.53				3R8KAA	●					3577	1609	19.5	26.5	0.1	
15.875	34.925	7.14				R10KAA	●					2701	1328	22.7	28.3	0.1	
19.05	41.275	7.938				R12	●					8553	4339	25.8	34.1	0.6	



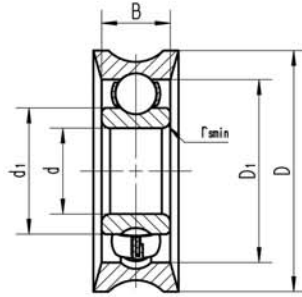
内径 d	外径 D	宽度 B	轴承代号	密封形式					额定动负荷 (N)	额定静负荷 (N)	拆装尺寸		安装倒角 r_{smi}	备注
				开式	单面防尘	双面防尘	单面密封	双面密封			d_1	D_1		
5	19	6	135	●					2449	498	10.3	14.6	0.3	1035
6	15	5	119/6	●					1610	335	8.46	11.73	0.2	
6	19	6	126	●					2449	498	10.3	14.6	0.3	1026
6	19	6	126	●					1790	311	10.3	14.6	0.3	1026J
7	22	7	127	●					2647	579	12.6	16.75	0.3	1027
7	22	7	127	●					1883	348	12.6	16.75	0.3	1027J
8	22	7	108	●					2647	579	12.6	22.6	0.3	1018
9	26	8	129	●					3822	827	14.6	20	0.3	1029
9	26	8	129	●					2917	551	14.6	20	0.3	1029J
17	40	12	1203	●					7885	2074	24.3	32	0.6	



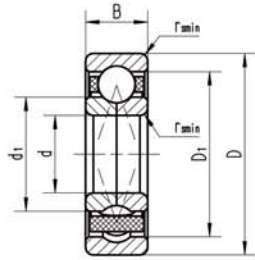
内径 d	外径 D	宽度		轴承代号	密封形式					额定动负荷 (N)	额定静负荷 (N)	拆装尺寸		安装倒角 r _{min}	备注	对照代号
		B	B ₁		开式	单面防尘盖	双面防尘盖	单面密封圈	双面密封圈			d ₁	D ₁			
5	16		5/6	125-2RSWBV					●	1002	218	7.2	13.2	0.2	单列、满球、宽内圈	GX981025Y
5	16		7/8	1325X2-2RSWBV					●	1625	316	7	13.2	0.15	单列、满球、宽内圈	GX2981025
5	16		8/12	1325-2RSWBV					●	1799	445	7	13.2	0.15	双列、满球、宽内圈	2971025
6	19		7/12	126X2-2ZWBV				●		2645	652	10	13.5	0.35	双列、满球、宽内圈	GX2971026
6.5	19		5.5/7	16/6.5-2ZWBV				●		1857	366	7.5	16.3	0.4	单列、满球、宽内圈	FX98102/6.5X
9	22		6/8	119/9X1-2RSWBV					●	1900	423	11.5	19	0.3	单列、满球、宽内圈	981099KY
10	26		8/15	1000-2RSWBV					●	2825	640	11	22.4	0.3	单列、满球、宽内圈	981100KY
10	26		12/15	13000-2RSWBV					●	4545	1298	13	22.8	0.4	双列、满球、宽内圈	971100



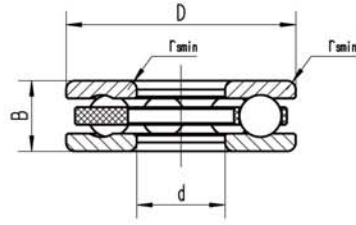
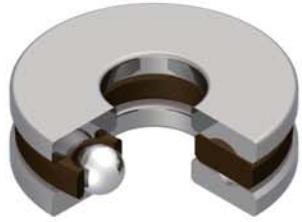
内径 d	外径 D	宽度		轴承代号	密封形式					额定动负荷 (N)	额定静负荷 (N)	拆装尺寸		安装倒角 r _{min}	备注	对照代号
		B	B ₁		开式	单面防尘盖	双面防尘盖	单面密封圈	双面密封圈			d ₁	D ₁			
3	10	4		623S-2Z			●			367	228	4.7	8.3	0.15		960023
3.175	9.525	3.967	4.8	U38/3.175-2Z WB			●			469	226	5.2	8	0.15	宽内圈	
4	9	2.5		618/4S				●		263	189	5.52	7.48	0.1		1760084F
4	13	5		624S/YA				●		890	401	6.3	10.1	0.2		960024K
4	13	5		624S				●		645	401	6.3	10.1	0.2		760024
4	16	5		634S				●		1447	680	7.55	12.6	0.3		760034K
5	16	5		U25-HH			●			1264	670	7.6	13.5	0.3		
5	16	5	5.5	625-2ZS WB			●			513	423	7.6	10.7	0.2	宽内圈	950025
5	16	5	5.5	625-2ZS WB/YA			●			513	423	7.6	10.7	0.2	宽内圈	950025K
6	25	8.5	10	636X2-2RS S WB					●	3386	2105	10	18.8	0.35	宽内圈	960046Y
7	19	6		607S				●		2163	1063	9.3	15.7	0.15		760017
7	19	6		607-2ZS						1544	895	10.1	16.1	0.3		
7	19	6		U07-HH			●			1544	895	10.1	15.7	0.3		
8	22	7		608S/YA				●		2536	1368	11.8	18.2	0.3		960018K
8	22	7		608S				●		2536	1368	11.8	18.2	0.3		760018
8	24	8		U28-HH			●			2217	1416	13	20.1	0.3		
8	26	8		628X1-2ZS			●			2567	1416	11.6	20.3	0.3		
9	26	8		629-2ZS			●			3199	1784	12.7	22.2	0.3		960029



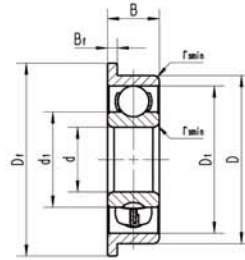
内径 d	外径 D	宽度 B	轴承代号	密封形式					额定动负荷 (N)	额定静负荷 (N)	拆装尺寸		安装倒角 r_{smin}	备注
				开式	单面防尘	双面防尘	单面密封	双面密封			d_1	D_1		
2.5	8	3	78009/2.5F			●			205	112	4.3	6.1	0.15	
3	11.2	4	780013FK			●			308	155	4.5	6.8	0.15	
3	16.2	4	780033FK			●			410	228	4.7	8.3	0.2	
4	13	5	780024K1			●			847	401	5.7	10.8	0.2	
4	16.5	5	780034K			●			1881	680	6.7	13.3	0.3	
4	16.5	5	780034K1			●			1881	680	6.7	13.3	0.3	
4	16.5	7	780024K			●			1158	401	5.7	10.8	0.2	
4	17	7	780024			●			839	401	5.7	10.8	0.2	



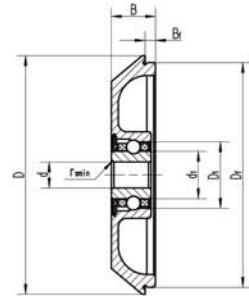
内径 d	外径 D	宽度 B	轴承代号	密封形式					额定动负荷 (N)	额定静负荷 (N)	拆装尺寸		安装倒角 r_{smin}	备注
				开式	单面防尘	双面防尘	单面密封	双面密封			d_1	D_1		
6	19	6	306026JK	●					1359	673	10.5	15	0.2	
6	19	6	306026JKK	●					1359	673	10.5	15	0.2	
6	19.3	6	306026JK1	●					1359	673	10.5	15	0.2	
6	19.3	6	306026JK1K1	●					1359	673	10.5	15	0.2×45°	
9	19	6	2306089KN	●					967	507	12.8	16.25	0.3	
10	19	6	2306800KN	●					967	507	12.8	16.25	0.3	
20.4	38	8	QJ10/20.4/P5	●					5371	4278	27.56	32.45	0.3	四点接触式



内径 d	外径 D	宽度 B	轴承代号	密封形式					额定动负荷 (N)	额定静负荷 (N)	拆装尺寸		安装倒角 r_{smin}	备注
				开式	单面防尘盖	双面防尘盖	单面密封圈	双面密封圈			d_1	D_1		
3.1	8	2.788	8073	●						3.1	8	$0.2 \times 45^\circ$		
4	9	4	8074K	●						4	9			
4.1	9	3.988	8074	●						4.1	9	0.15		
5	16	6	56175	●						5	16	0.3	推力角接触	
5	18	8	5175	●						5	18			



内径 d	外径 D	宽度 B	凸缘外径 D _f	凸缘宽度 B _f	轴承代号	密封形式					额定动负荷 (N)	额定静负荷 (N)	拆装尺寸		安装倒角		备注	对照代号
						开式	单面防尘盖	双面防尘盖	单面密封圈	双面密封圈			d ₁	D ₁	r _{smin}	r _{1smin}		
5	13	5	21	1	F619/5X2AWC	●					1074	423	7.35	10.7	0.2	0.15	宽外圈	640095
5	13	5	21	1	F619/5X2AWC/YA	●					1074	423	7.35	10.7	0.2	0.15	宽外圈	640095K
5	20	5	32	2	F665A	●					1881	680	7.55	13.175	0.3	0.3		
5	20	10	32	2	F665A/YA	●					1881	680	7.55	13.175	0.3	0.5		640065
6	15	6	25	1.5	F619/6X2A	●					1472	603	8.75	12.881	0.2	0.15		640096



内径 d	外径 D	宽度 B	凸缘外径 Dr	凸缘宽度 Br	轴承代号	密封形式			密封形式		额定动负荷 (N)	额定静负荷 (N)	拆装尺寸		安装倒角 r _{min}	备注
						开式	单面防尘盖	双面防尘盖	单面密封圈	双面密封圈			d ₁	D ₁		
2	13	2.6	14.5	1.1	906072J		●				211	75	3.35	4.95	0.2	
2	14.6	3.6	15.6	1.6	906072JK		●				233	100	3.32	5.08	0.2	
2	15.9	3.6	17	0.8	906092J		●				233	118	3.35	5.2	0.2	
2	16	3.5	17.6	0.8	906092JK		●				208	101	3.35	5.2	0.2	
2	16	3.5	17.6	0.8	906092JK2		●				208	101	3.35	5.2	0.2	
2	16	3.5	17.6	0.8	906092JK4		●				208	101	3.35	5.2	0.2	
2	16	3.5	17.6	0.8	906092JK5		●				211	101	3.35	5.2	0.2	
2	16	3.8	17.6	0.5	906092JK6		●				211	101	3.35	5.2	0.2	
2	16.5	3.5	17.6	0.8	906092JK1		●				208	101	3.35	5.2	0.2	
2	16.5	3.5	17.6	0.8	906092JK3		●				211	101	3.35	5.2	0.2	
2	16.8	3.5	18.5	0.8	906012J		●				208	101	3.35	5.2	0.2	
2.4	15.9	3.6	17.13	0.87	90609/2.4J		●				251	102	3.35	5.2	0.2	
2.5	16	3.5	17	0.8	90609/2.5J		●				248	121	4.4	5.8	0.2	
3	19.25	4.65	22	1.65	906073JK		●				289	132	4.46	6.36	0.1	
3	20	7	25.8	1.5	906093J		●				343	151	4.6	6.6	0.1	
3	22	6.3	28	2	906073J		●				356	184	5	7.2	0.15	
3	24	5	26	2	906023JK		●				596	191	5.2	7.9	0.1	
3	26	5.1	27.6	1.2	906023J		●				356	184	5.5	7.9	0.15	
3	26.5	5.25	28	1.6	906023JK1		●				429	191	5.4	7.85	0.1	
4	24	5.35	26	1.6	T-906094J		●				702	340	6.1	9.1	0.1	
6	24	6	27	1.2	906076JX		●				868	605	9.5	13	0.15	